



ALTEZZA 1,85
TAGLIA 48-48
PETTO 97
VITA 76
FIANCHI 98
COLLO 30
SCARPE 45
OCCHI BLU
CAPELLI BIONDI SCURI

HEIGHT 6'1
SIZE 36-38
CHEST 39
WAIST 30
HIPS 38 1/2
COLLAR 15.5
SHOES 11.5
EYES BLUE
HAIR DARK BLONDE

.FASHION

FASHION MODEL MANAGEMENT VIA G. SILVA 40 20149 MILANO T. +39 02 480861 WWW.FASHIONMODEL.IT

Sam Thompson

altezza: **185**

petto: **97**

vita: **76**

fianchi: **98**

scarpe: **45**

occhi: **blu**

capelli: **biondo scuro**

height: **6,1**

chest:

waist: **30**

hips: **38 1/2**

shoes: **11**

eyes: **blue**

hair:



Tra gli edifici da visitare c'è anche la Casa Museo di Rubens, che il grande pittore acquistò nel 1610 e che abitò fino al 1640, anno della sua morte. Giaccone, maglie e guanti Peutezey, foulard Bigi Cravatte.

BOOK





Ad Anversa si trova un importante Museo della moda, che ospita una collezione di oltre 25 mila pezzi.
Cappotto, maglia e pantaloni **Gucci**, occhiali **Pasol** e guanti **De Rosa**.

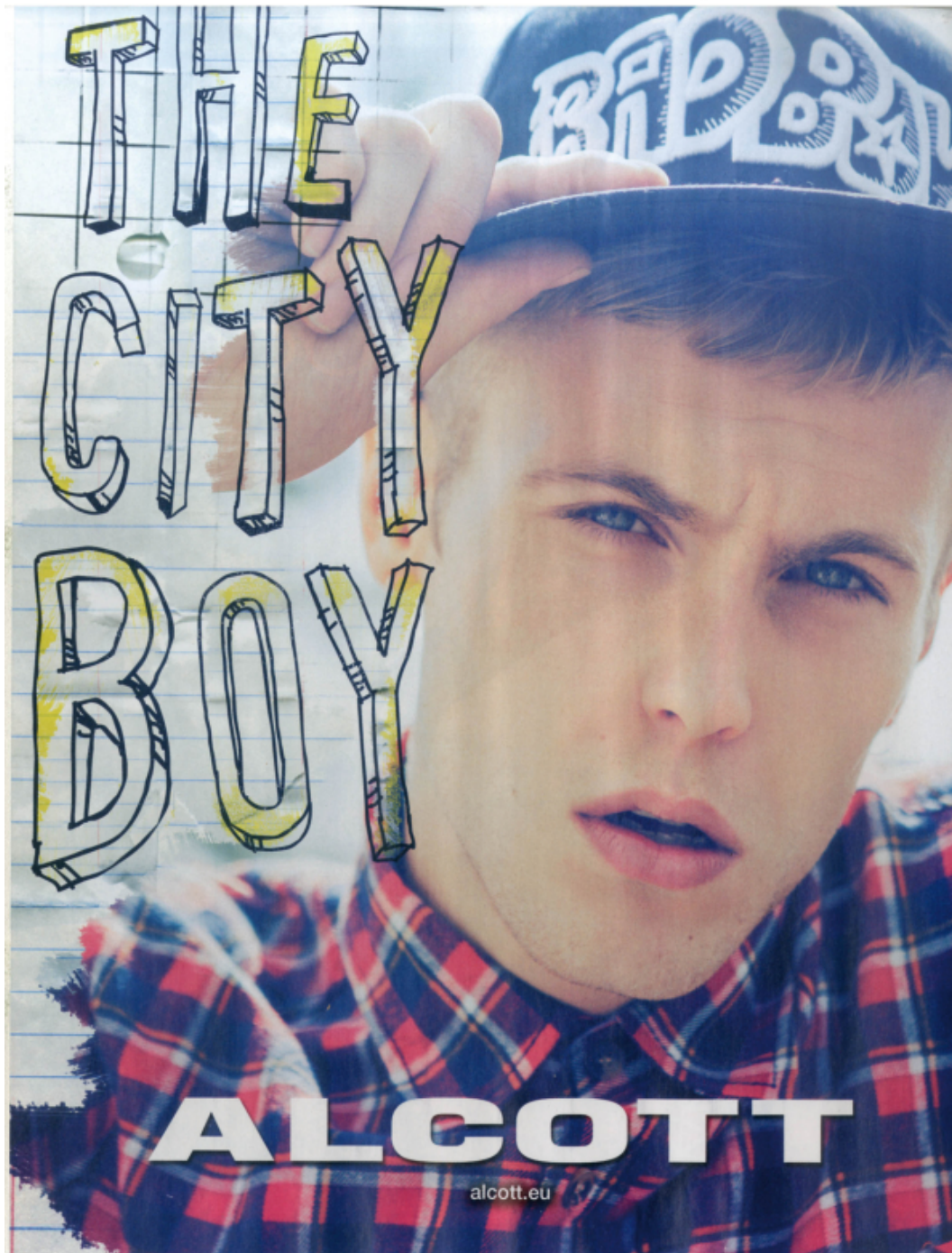


Nel riquadro, una via del centro storico della città.
Cappotto, maglia e pantaloni **Versace**.













Sullo sfondo, il muro dello Zoo di Anversa, situato nel centro della città.
Nel riquadro, cappotto, maglia e pantaloni **Lezo Piana**.



SAM WEARS: White shirt, £50 and brown knit vest, £68 by *People Tree*. Pale blue shorts, £135 by *Lu Flux*. Shoes, £135 by *Po-Zu*

JODIE WEARS: Dress, £70 by *From Somewhere*. Inner dress, £44 by *Annie Greenabelle*. Kaiko shoes, £380 by *Hetty Rose*. Leggings, £45 by *Goodone*. Belt, £12 by *Rokit*. Necklace, £35 by *Uncommonly Beautiful*

