



ALTEZZA 1,88
PESLO 86 R
VITA 73
FRANZHE 91
FRANT INT 88
FRANT EST 88
SCARTE 48
OCCHI VERDI-BLU
CAPELLI BIONDI

HEADHT 61
NECK 39 R
CHEST 37 1/2
WAIST 28 1/2
HIPS 36
ROSLAM 32 1/2
SHOES 11 1/2
EYES BLUE GREEN
HAIR BLONDE

@fashionmodel.it
@fashionmodel.it
@fashionmodel.it
thefashionmodel

.FASHION
FASHION MODEL MANAGEMENT
VIA G. SILVA 40 - 20149 MILANO T. +39 02 450361
WWW.FASHIONMODEL.IT
WWW.FASHIONINFLUENCERS.IT

Matteo Guidarelli

altezza: **185**

petto: **95**

vita: **73**

fianchi: **91**

scarpe: **45**

occhi: **verde-blu**

capelli: **biondo**

height: **6,1**

chest: **37 1/2**

waist: **28 1/2**

hips: **36**

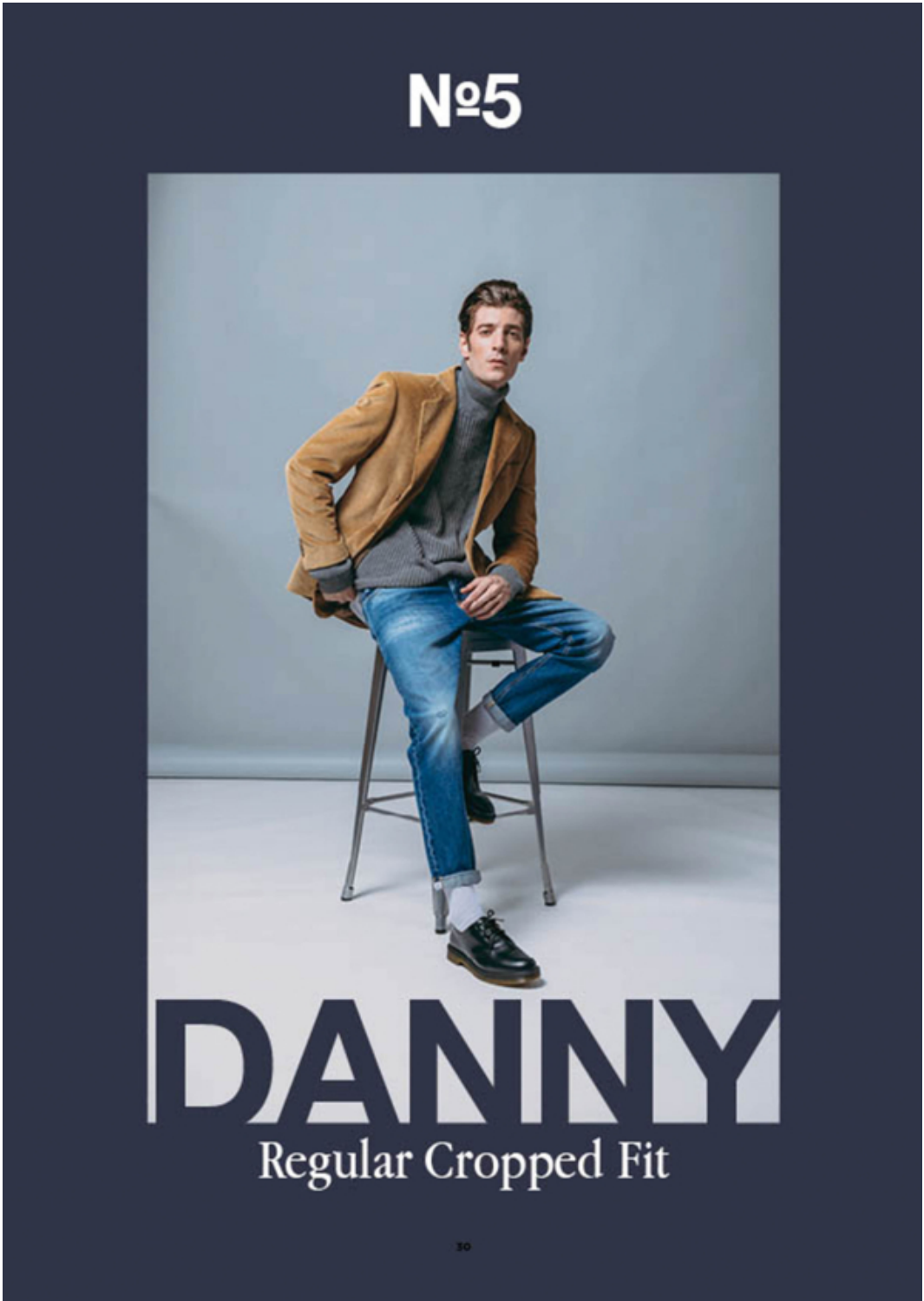
shoes: **11**

eyes:

hair: **blond**



BOOK









UNIFORM

CREDITS: Moka ultra pop design | via Spinetta 8/B 37036 | San Martino Buon Albergo (VR) | info@mokaultrapopdesign.com



IL SUO FASCINO
Eleganza
contrastante data
dalla diversità dei
materiali. Il trench
in twill misto seta
ha un particolare
effetto
stropicciato
che lo movimentata.
Abbinati una
maglia in misto
seta, un blazer
monopetto
e pantalone
in lana.
Le scarpe sono
in vitello stringate
con suola
di gomma.
Tutto Versace.



DivaModa

USCITA A DUE

Per lei, impermeabile
verde militare con
applicazione floreale
(Annarita N) portato
sopra una maglia
lunga con coulisse e
pantaloni in cashmere
(PASHMERE). Stringate
in pelle (MARELLA)
e borsa a tracolla
(COCCINELLE).
Per lui, trench classico
blu portato sopra un
abito color mattone
(ERNESTO) abbinato
a una camicia verdone
(DAKS). Stringate
in pelle (Versace).

In coppia

di Daniela Cattaneo
foto di Avi Meroz











SCAN ME 