

Margaux Lion



@_margauxlion_

ALTEZZA	1,81	HEIGHT	8'11"
SENO	75	BUST	30"
VITA	59	WAIST	23 1/2"
FIANCHI	89	HIPS	35"
SCARPE	41	SHOES	10
OCCHI	VERDI	EYES	GREEN
CAPELLI	BIONDI	HAIR	BLONDE

.FASHION
FASHION MODEL MANAGEMENT
VIA G. SERRA 4/5 20149 MILANO I. 02 88881
WWW.FASHIONMODEL.IT
WWW.FASHIONINFLUENCERS.IT
@fashionmodel .f @fashionmodel.it



altezza: **181**

seno: **75**

vita: **60**

fianchi: **89**

scarpe: **41**

occhi: **verdi**

capelli: **biondi**

height: **5,11 1/2**

bust: **29 1/2**

waist: **23 1/2**

hips: **35**

shoes: **8**

eyes: **green**

hair: **blond**



DAY & NIGHT

BY
INEZ
&
VINOODH

FEATURING
THE
MARGAUX
LION

STYLED BY PAUL SINCLAIRE
INTERVIEWED BY SAVANNAH SOBREVILLA

V MAGAZINE
FALL 2023

144

BOOK







Maglione in cashmere, montgomery in panno di lana, trench in gabardine e cap. Tutto **POLO RALPH LAUREN**. Pantaloni in cashmere, **RLX**. Earcuff 4G Pearl con cristalli, **GIVENCHY**. Calze in cashmere, **LORO PIANA**. Sneakers **PALM ANGELS**. Nella pagina accanto. Bomber oversize e abito in lana, **ISABEL MARANT**. Calze **LORO PIANA**. Sneakers **NIKE**.



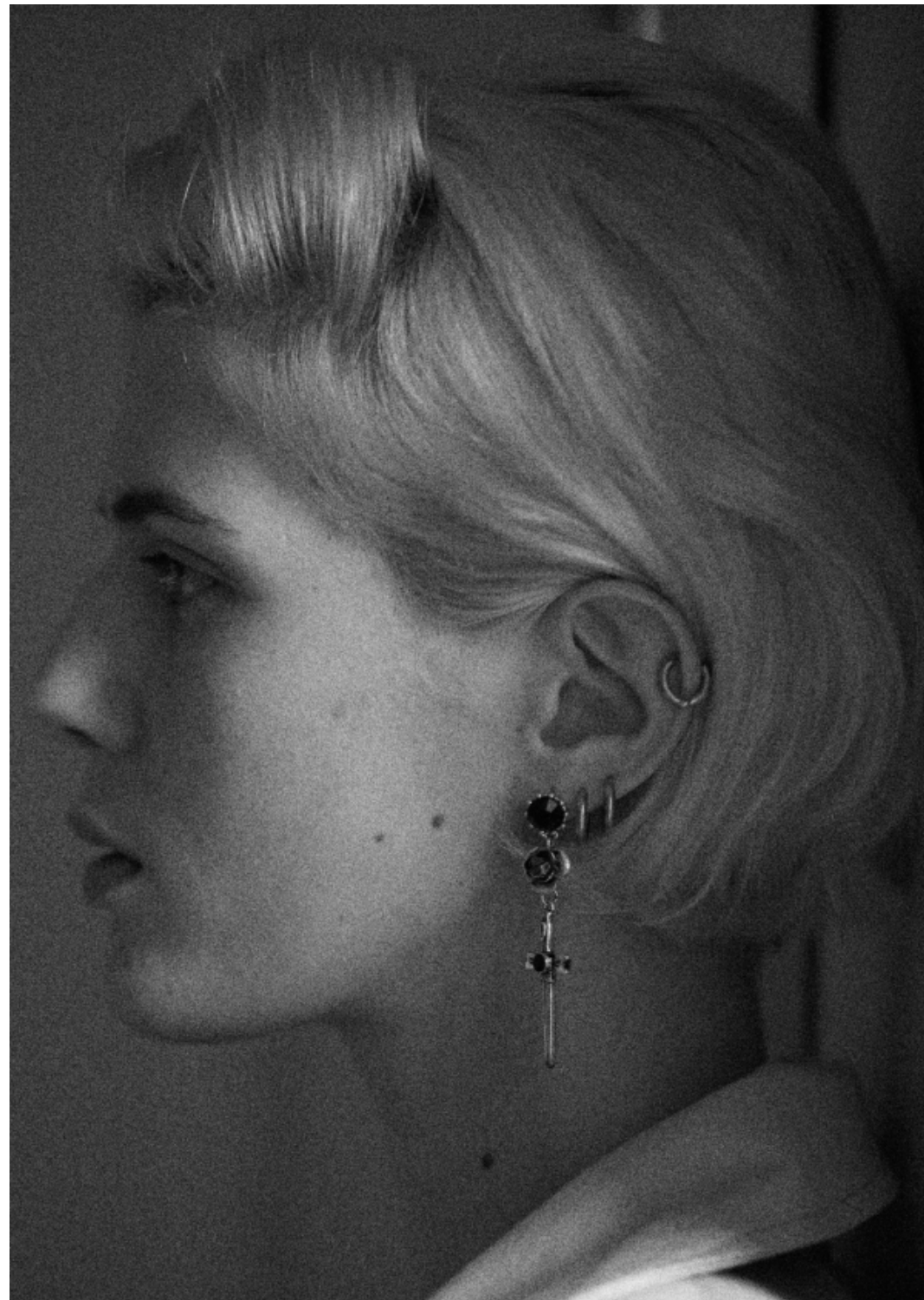
Abito in chiffon di seta e stivali in vitello scamosciato, **HERMÈS**. Occhiali da sole, **PRADA EYEWEAR**. Nella pagina accanto. Maxi cardigan e girocollo in cashmere, camicia in popeline di seta, abito e pantaloni in baby cashmere e calze. Tutto **LORO PIANA**. Cappello **STETSON**. Sneakers **NIKE**.

DAVID BELLENDRE















Moda

COGLIERE
L'ATTIMO
Abito
VALENTINO

Ascolteremo il
**RUMORE
DEGLI ABITI**

Viaggio nella moda che ci farà osservare la bellezza,
indossare la grazia, desiderare capi di sincera genialità.

127 MC NOVEMBRE



DAVID BELLEWERE



Collo in lana, **ACNE STUDIOS**. Cappotto in lana, **UNITED COLORS OF BENETTON**. Abito in lana allacciato in vita, **BLUMARINE**. Pantaloni in lana bouclé, **KRIZIA**. Nella pagina accanto. Blazer e pantaloni, **MARCIANO BY GUESS**. Maglione **OVS PIOMBO**. Cappello **STETSON**. Earcuff 4G Pearl con cristalli, **GIVENCHY**. Calze **LUCCI**. Sneakers **GAZELLE**, **ADIDAS X GUCCI**.



Cappotto in tessuto double, cappuccio-sciarpa imbottito, gonna in lana cardata e pantaloni tricot. Tutto **ELENA MIRÒ**. Earcuff 4G Pearl con cristalli, **GIVENCHY**. Sneakers **PALM ANGELS**. Nella pagina accanto. Giacca in shearling, blazer in twill di lana, pantaloni in denim. Tutto **BRUNELLO CUCINELLI**.





SCAN ME 