



ALTEZZA 1,86
TALLA 48/49
PESLO 87
FIANCHI 91
PETTO 94
VITA 72
SCARPE 44
CAPPELLI ROSSO

HEIGHT 6'1 1/2
SIZE 36/38
CHEST 37
WAIST 28 1/2
HIPS 36
SHOES 11
HAIR RED

.F
FASHION MODEL MANAGEMENT
VIA G. SILVANO, 20145 MILANO, T. +39 02 489991
WWW.FASHIONMODEL.IT
WWW.FASHIONINFLUENCERS.IT
@fashionmodel.it

Dwight

altezza: **186**

petto: **94**

vita: **72**

fianchi: **91**

scarpe: **44**

occhi: **azzurro**

capelli: **rosso**

height: **6,1 1/2**

chest: **37**

waist: **28 1/2**

hips: **36**

shoes: **10**

eyes: **light-blue**

hair: **red**



BOOK

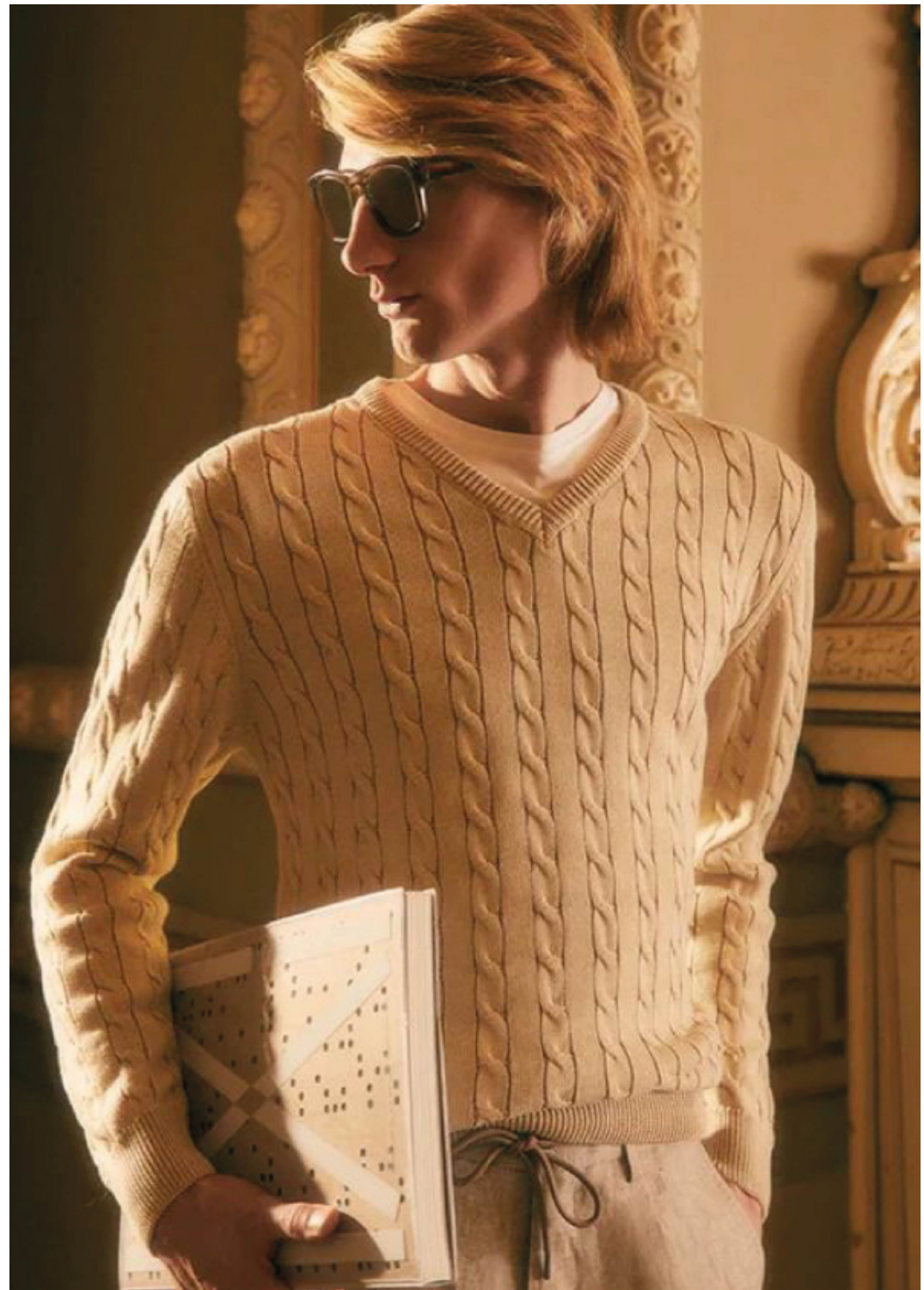




Abito e maglia Prada, costume Dsquared2. Nella pagina accanto, tutto Dsquared2.









Dwight: casaco e calças, ambos **PRADA**. Na página ao lado, Aliz: top, **EMPORIO ARMANI**. Brincos, da produção.
Direção criativa e styling: Miriam Diaz @ Nina Klein. Modelos: Dwight, Hoogendijk @ Modelwerk, Aiaphiou @ Seeds, Lucas Ernst @ PMA.
Cabelos e maquiagem: Sigi Kumpfmüller. Produção: Tiffany Winteler @ Winteler Production. Set design: Nour Choukeir.
Retouch: theVisualCraftRoom. Assistente de produção: Eli Herfelner. Assistente de set design: Arianna Summa.
Editorial realizado em exclusivo para a Vogue Portugal.





Aia: top e saia, ambos **PRADA**. Brincos, da produção. Dwight: casaco e calças, ambos **PRADA**. Na página ao lado, Aia: body e cinto, ambos **GIAMBATTISTA VALLI**. Brincos, da produção. Lucas: top, calções e lenço, tudo **DIOR HOMME**. Dwight: camisa, **DIOR HOMME**. Calças, **ACNE STUDIOS**.











SCAN ME 