



## Paola Fonticoli

altezza: **170**

seno: **86**

vita: **65**

fianchi: **89**

scarpe: **38**

occhi: **marrone**

capelli: **cenere**

height: **5,7**

bust: **34**

waist: **25 1/2**

hips: **35**

shoes: **5**

eyes: **brown**

hair: **salt and pepper**



[@paolafonticoli](https://www.instagram.com/paolafonticoli)

ALTEZZA 1.70  
SENO 86  
VITA 65  
FIANCHI 89  
SCARPE 38  
OCCHI MARRONI  
CAPELLI CASTANI

**.FASHION**  
VIA G. SEVA 40  
20146 MILANO  
02 83 41 41 41  
[@fashionmodel.it](https://www.fashionmodel.it)





BOOK



Maglia dolcevita lunga (225 euro) e pantaloni di lana con fantasia astratta (240 euro), tutto **BCBGMAXAZRIA**. Mantella di lana **Luisa Viola**, 129 euro).  
Mocassini di pelle **Tamaris**, 69 euro).









빅 실루엣의 두피스 세틴  
가슴과 어깨 스몰, 세틴 벨로스는  
가벼워 미질, 모두 Miss Mia,  
부채한 볼레 프레이밍의 안경은  
가벼워 미질, Super by Modpop,  
인위적 네르베스는 가벼워 미질,  
Jasno & Bell.



영고 스몰과 볼레 프레이밍,  
세틴 벨로스와 세틴 벨로스는  
가벼워 미질, Super by Modpop,  
부채한 볼레 프레이밍의 안경은  
가벼워 미질, 모두 Prada,  
정감은 에디터 소장은.





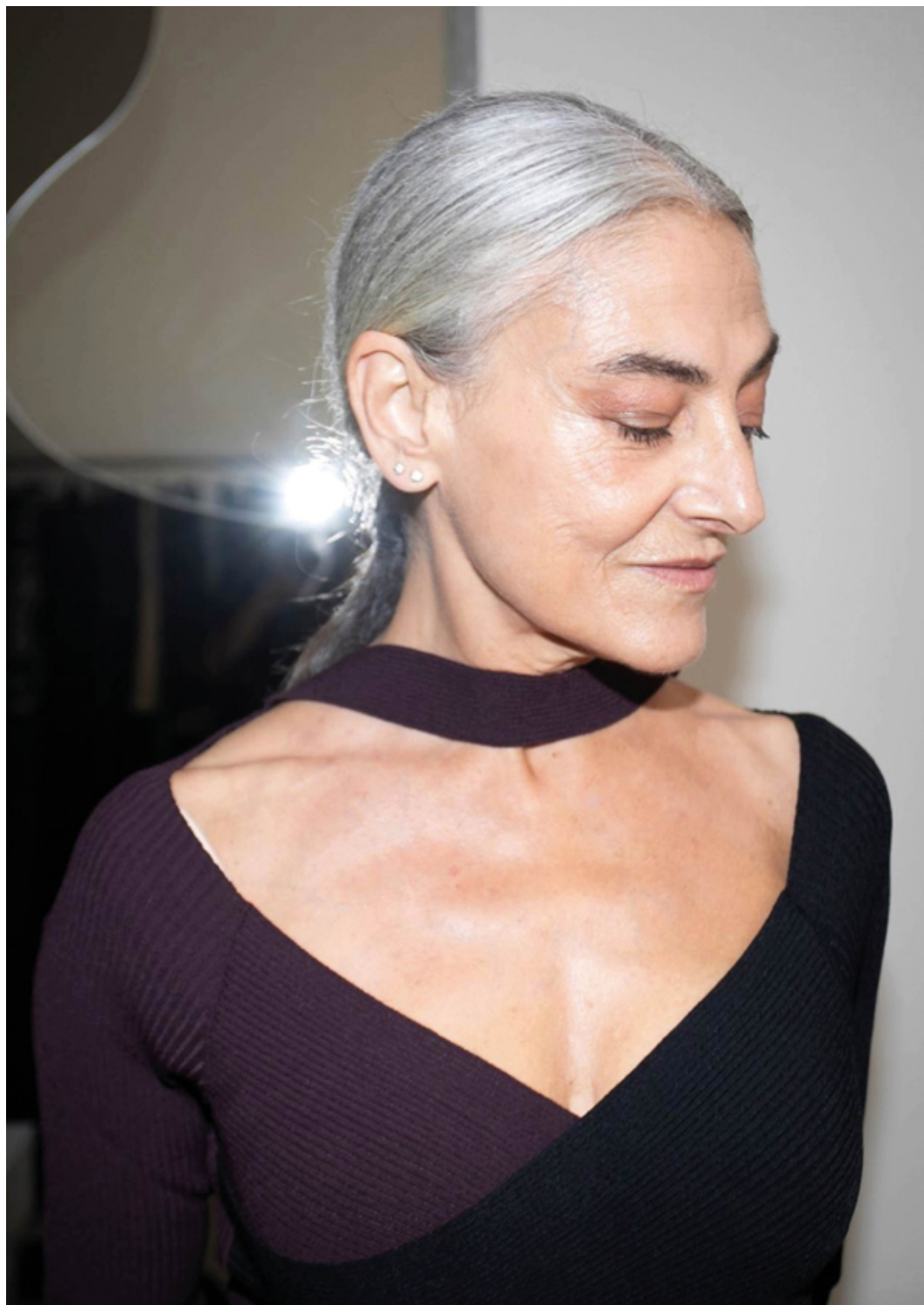






## Rigorouso

Camicia in popeline  
di cotone NEIRAMI  
234 euro, top (sotto)  
OMITSUKA TIGER,  
pantaloni TIBI.





**«ACCETTO**  
*il tempo che passa.  
I capelli bianchi  
sono una conseguenza  
naturale:  
non inseguo  
il mito dell'eterna  
giovinezza».*

Paola, 55 anni, pittrice.

MILKY WAY. IL COAT  
IN PANNINO DI LANA  
CON IMPUNTURE  
A CONTRASTO E UN  
PASSEPARTOUT. DA  
GIORNO E DA SERA  
Trench in panno  
di lana, Patrizia Pepe  
(648 euro), tuta di lana  
con top a camicia,  
Woolrich (299 euro),  
gonna di denim  
patchwork, Current/  
Elliott (365 euro), sedia  
Superleggera disegnata  
da Gio Ponti, Cassina.



**SCAN ME** 