

ANGEL FRATCZAK

ALTEZZA	1,78	HEIGHT	5'10
SENO	86	BUST	34
VITA	61	WAIST	24
FIANCHI	89	HIPS	35
OCCHIE	VERDI	EYES	GREEN
CAPELLI	BIONDO SCURO	HAIR	DARK BLONDE

@fashionmodel.it
@fashionmodel.it

.FASHION
FASHION MODEL MANAGEMENT
VIA G. SILVA 40 20149 MILANO T. +39 02 480861
WWW.FASHIONMODEL.IT
WWW.FASHIONINFLUENCERS.IT

@angel_blue_39

Angel

altezza: **178**

seno: **86**

vita: **61**

fianchi: **89**

scarpe: **40.5**

occhi: **verdi**

capelli: **biondo scuro**

height: **5,10**

bust: **34**

waist: **24**

hips: **35**

shoes: **7.5**

eyes: **green**

hair:



BOOK



— LIKE A MAN

헤링본 패턴 보이프렌드 및 코트, 실크 톱, 와이드 팬츠, 그레이 패턴 스카프, 크리스털 드롭 이어링 모두 랑랑, 스터드 장식 앵글 부츠 지명시 by 리카르도 타시.

— SMART PANTSUIT

보장식 그레이 패턴 블라우스, 맥클 브레스티드 재킷과 시가렛 맨츠, 플라워 패턴 슬리폰 모두 보테가 베네다.







眼镜
CONCEPT WORK
JX19SGA

21-22



원격 기술에 수놓은 꽃무늬 장식이 여성스러움의
매혹적인 매력은 불소채의 터틀넥실의 밀착 무늬로
지미디테일이 인상적인 울 소재와이드 팬츠를 제시했다.
검은색 벨트 소재의 예쁜 모자와 거친 대목을 선사하는
얇디 얇거림, 그레이티 이비스트 트라멜 샌드루
Trouble Andrew와 협업해 제작한 더블 G 로고 장식의
'구찌고스트' 백, 홈스잇 장식의 '올리 슈즈 모두 구매.



LONGER AND LONGER

쇼에가 긴 벨기안 니트 롱, 고양이
프린트 숏셋 디테일 니엔스
스커트 스텔라 맥카르티, 리본
장식 로퍼 아르디.











일찍 부분의 라를 장식이 돋보이는 장미빛 롱 슬리브 크루제-네트와 가슴 부분에 글라스 질 자수 장식으로 포인트를 준 밝은 그린 컬러의 마니페이스가 하-클로 이루어진 드레스. 고장정과 돌출을 뜻하는 'bell' 'faine' 장식으로 포인트를 준 벨 스트림 벨트가 시선을 모른다. 오손함에 걸친 고급스러운 벨트 소재의 청록색 GG 마몽 2.0 슬리브는 가운데 GG 금장 로고와 세인 장식미 빛을 발한다. 모두 구찌.



고급스러운 가브데-이 울-리-스-치와 더블브레스트 코트 안에 데리노 울 소재의 크린색 롱 슬리브 하이 세-니트로 세상을 흔들었다. 컬러 포인트로 사용한 벨트 소재의 벨트와 세-일 모자가 앙상블. GG 로고가 특징인 숭어치 가죽 소재의 GG 마몽 2.0 슬리브 스를 사이드와 조형감 크리를 형성시키는 지브러 세인의 개슬리 슈즈가 더해져 세련된 감각을 극대화한다. 모두 구찌.

아시스트 세슬기 헤어 김신희 메이크업 안성희 세트 스타일링 마나경 모델 영영 (W 에이전시) 비이크 힐즈 힐리데이비슨 코리아 (736-8279) 제품 참조 구찌 (1577-1921)

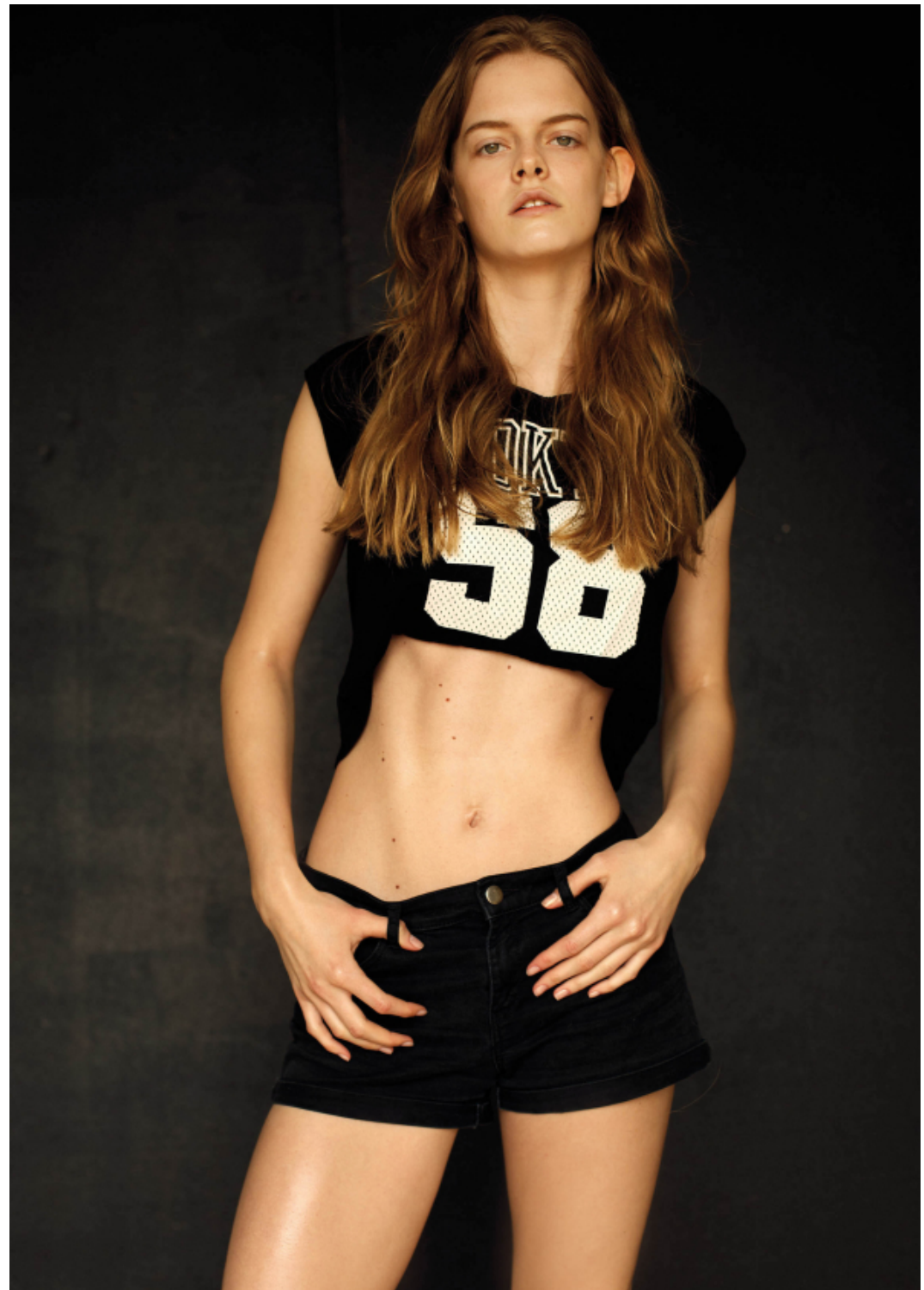




深蓝色格子西装外套、连衣裙、
白色衬衫、金色耳饰 均为Cusani

POWER SUIT

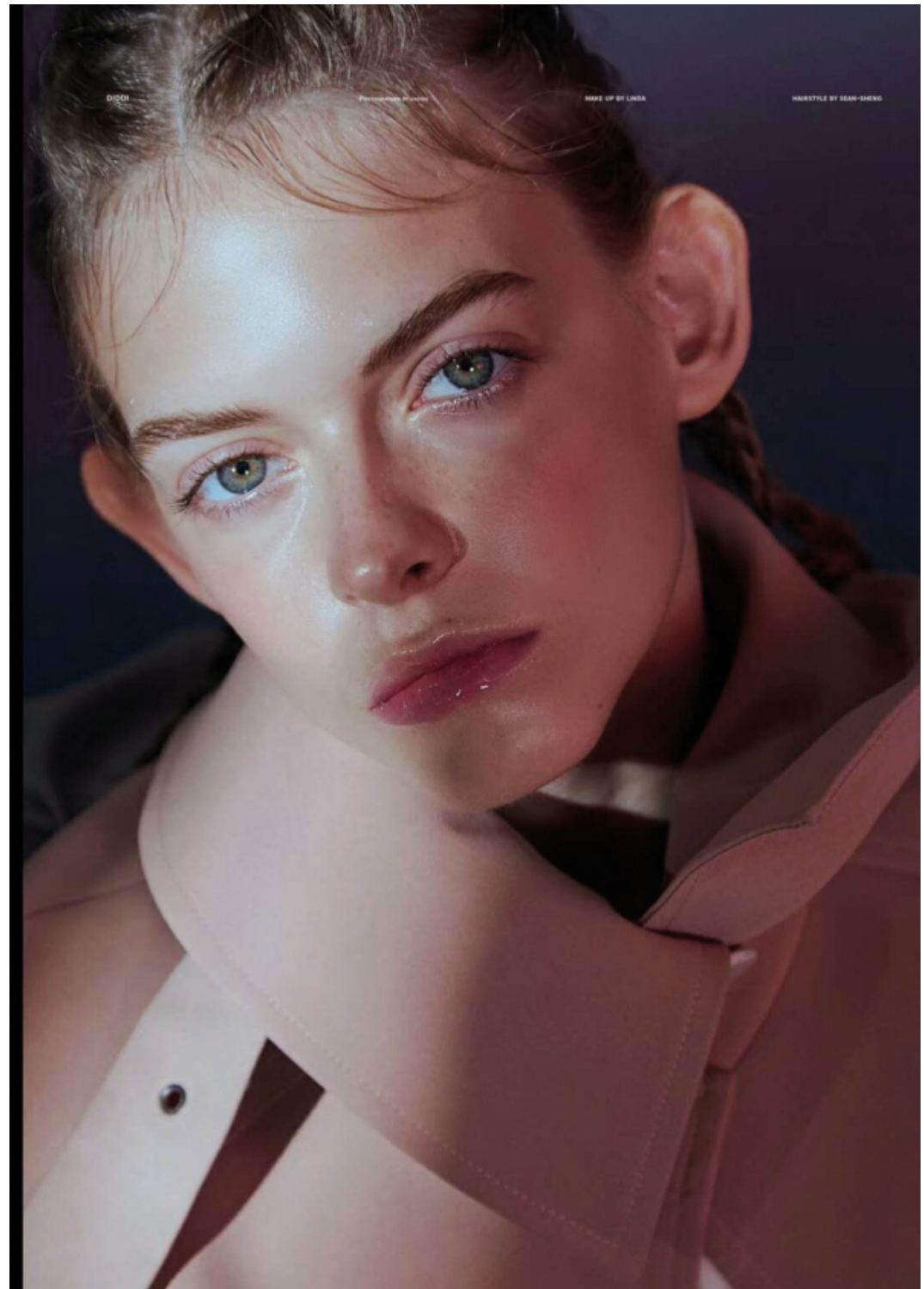






ZUO CORP +







Factory
Studio

时尚COSMOPOLITAN

COSMO / Beauty makeup
PHOTOGRAPHED BY @阿英



