

ALTEZZA	1,80	HEIGHT	Ø71
SENO	Ø7	BUST	Ø44
VITA	Ø3	WAIST	Ø24 1/2
FIANCHI	Ø8	HIPS	Ø34 1/2
SCARPE	Ø9	SHOES	Ø
OCCHI	BLU	EYES	BLUE
CAPELLI	BIONDI	HAIR	BLONDE

© @carolinewinberg

**.FASHION**  
FASHION MODEL MANAGEMENT  
VIA G. SELVA 40 20149 MILANO T. +39 (02) 490661  
WWW.FASHIONMODEL.IT  
@fashionmodel.it #fashionmodel.it

**DIRECT BOOKING**

Bookings & reservations through **A. MISSINI**

**CAROLINE WINBERG**

# Caroline Winberg

altezza: **180**

seno: **87**

vita: **63**

fianchi: **88**

scarpe: **39**

occhi: **blu**

capelli: **biondo**

height: **5,11**

bust: **34 1/2**

waist: **24 1/2**

hips: **34 1/2**

shoes: **6**

eyes: **blue**

hair: **blond**



**BOOK**



Blusa e pantaloni  
in maglia MISSONI.



Blazer, jeans,  
occhiali a mascherina,  
pochette, cintura e  
sandali  
SAINT LAURENT BY  
ANTHONY VACCARELLO.

Giacca in nappa  
e abito longuette  
con motivo di anelli  
intrecciati **GABRIELE  
COLANGELO**,  
slingback in plexi  
e satin **JIMMY CHOO**.



Giacca bustier, brassiere  
incrociata, gonna, set  
di anelli dorati e cuissard  
in suède **GIVENCHY**.

















VICRY  
Protegge la pelle  
delicata  
di viso e collo  
dal foto-  
invecchiamento:  
Capital Soleil  
Hydra-Crème  
Visage SPF 30 è  
formulata  
con minerali  
anti-ossidanti  
(€ 17,50,  
in farmacia).

Styling Photo Terina - Tracce Alessandro Casati per Frecliner. Capelli Roberto Pagani per Jean Louis David



L'ORÉAL PARIS  
Scherma  
le radiazioni e  
previene  
la comparsa  
di discromie  
cutanee: Solar  
Expertise  
Crema Attiva  
Anti-Rughe  
& Macchie Solari  
IP 50+, con  
attivo ialuronico  
(€ 13,50).







Scollature. Animalier, pelle  
e rossetto (rosso) per una sensualità  
elegante e decisa. La femminilità  
del nuovo prêt-à-porter mescola  
classico e contemporaneo

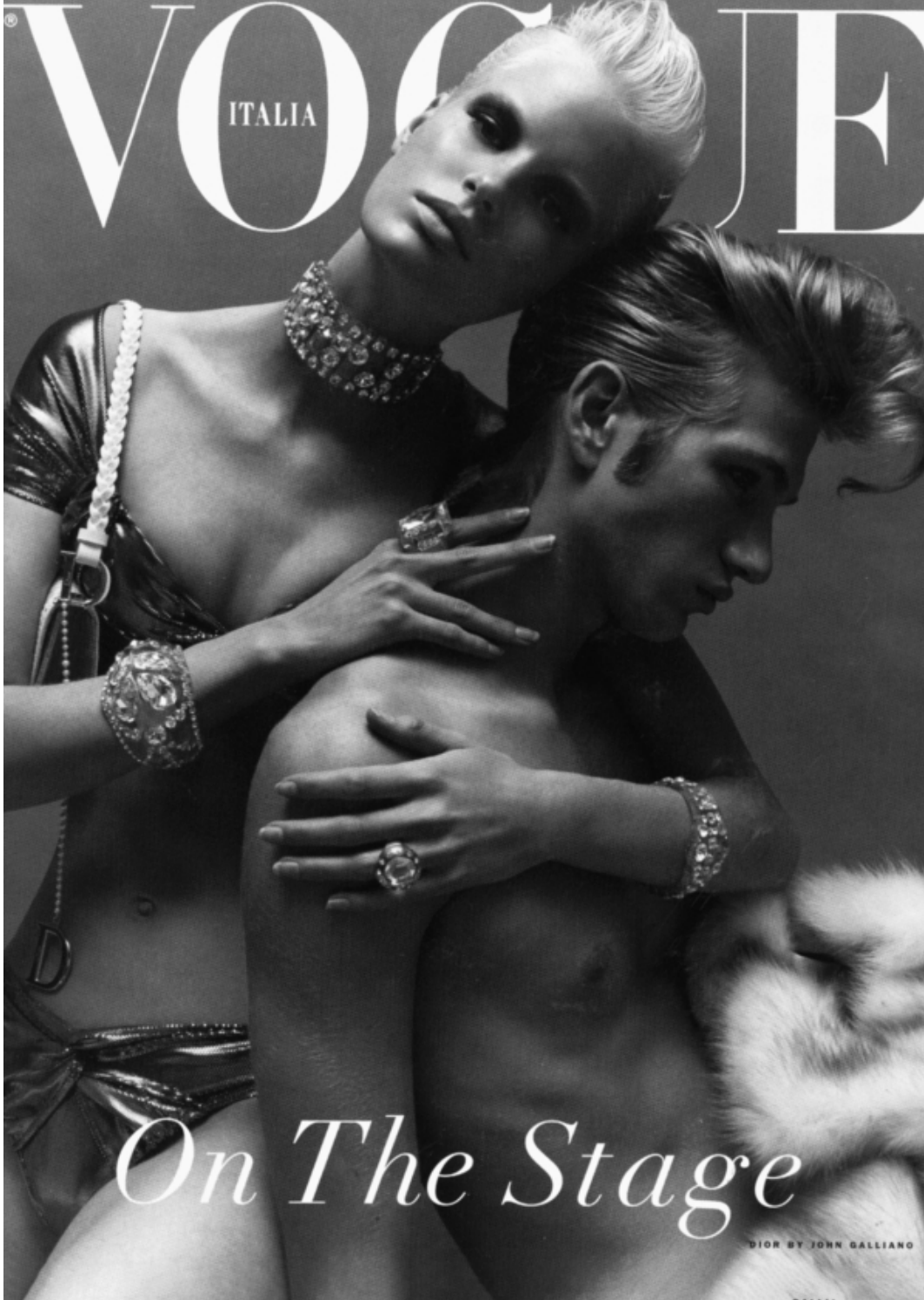
foto di Andrea Gandini - styling Flavia Galantini

# Blonde



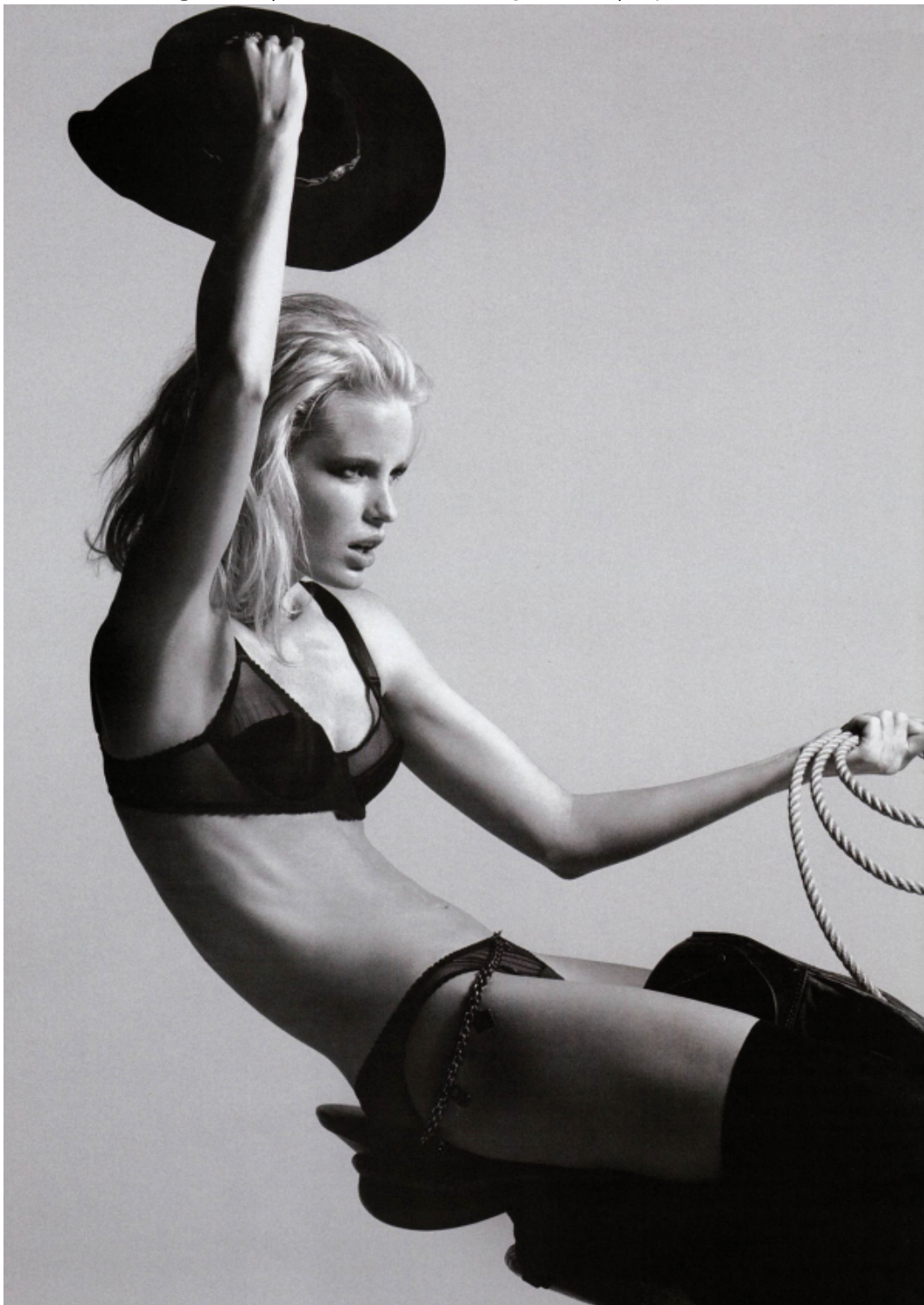
# appeal

Gilet gioiello  
con elementi in resina  
multicolor, top in jersey  
con cordino e pantaloni  
in lino **GIORGIO ARMANI**.













Cappotto in lino e cotone con inserti in pelle, top e gonna in maglia di seta HERMÈS, slingback con zeppa PRADA.

Ha collaborato Simona Mottola, Trucco Martina D'Andrea  
@Blend using Mac, Capelli Francesco Avolio @W-MManagement using R+Co.

IL FEMMINILE DEL **CORRIERE DELLA SERA** ©

**io**  
DONNA

**Speciale  
Moda  
Prêt-à-Porter**

**Generazione F**  
Le eredi di casa Fiorucci raccontano Elio, spirito libero

**#MeToo**  
5 anni dopo  
Cosa manca perché le donne possano esprimere i loro desideri

**BELLEZZA  
RIGENERARE  
LA PELLE  
ORA**

In tavola  
C'è del buono anche nei grassi

**DOLCE & GABBANA**

RCS - DICHIARAZIONE DI SPAZIO PUBBLICITARIO IN ACCORDO CON IL DISPOSITIVO DI ORGANIZZAZIONE DEI SERVIZI DELLA SETTA DEL 19 FEBBRAIO 2022 N. 7  
POSTE ITALIANE SPAZIO IN A.P. - D.L. 35/2013 CONV. L. 45/2014, ART. 10, 1. CODICE MESSAGGIO CORRISPONDENTE ALLA SETTA 603501 - 40 SPANNA/COBIO 02



Trench in cotone  
ROKH, collana  
"Panthère de Cartier"  
in oro bianco  
18 carati, lacca nera,  
smeraldi, onice  
e diamanti CARTIER.

foto di Andrea Gandini - styling Flavia Galantini

Prezioso

FASHION

SCAN ME 