



Rebecca Massimo

altezza: **180**

seno: **82**

vita: **62**

fianchi: **91**

scarpe: **40**

occhi: **grigio-verde**

capelli: **castano chiaro**



@rebeccamassimo

ALTEZZA 1.80

SENO 82

VITA 62

FIANCHI 89

SCARPE 40

OCCHI VERDI-GRIGI

CAPELLI CASTANO CHIARO

.FASHION

FASHION MODEL MANAGEMENT

VIA G.SILVA 40 20149 MILANO T+39 02 86801

WWW.FASHIONMODEL.IT

@fashionmodel.it

fashionmodel.it

height: **5,11**

bust: **32 1/2**

waist: **24 1/2**

hips: **36**

shoes: **7**

eyes: **grey-green**

hair: **light brown**



BOOK







In questa pagina, pull e fuseaux di lana stretch, MSGM, borsa gioiello, Roger Vivier, stivali alti di camoscio, Hogan.

Nella pagina a fianco, bomber di lana con gilet staccabile trapuntato e pantaloni di velluto a coste, tutto di Canali; pull di lana con stampe montagna, Roy Roger's; occhiali specchiati, Brika; calze di lana, Gallo; stringate di camoscio, Doucal's.



Lifestyle

In questa pagina, per entrambi: pull di lana colorati, tute da sci, scarponi da sci, guanti tecnici e cappello, tutto di Moncler.

Nella pagina a fianco, lunga mantella di cashmere con frange, pantaloni stretch e stivali alti di pelle, tutto di Dolce&Gabbana (occhiali specchiati, Brika).







REBEL

Black necklace: Angelo Saccone Studio
Pearl necklage: vintage



REBEL

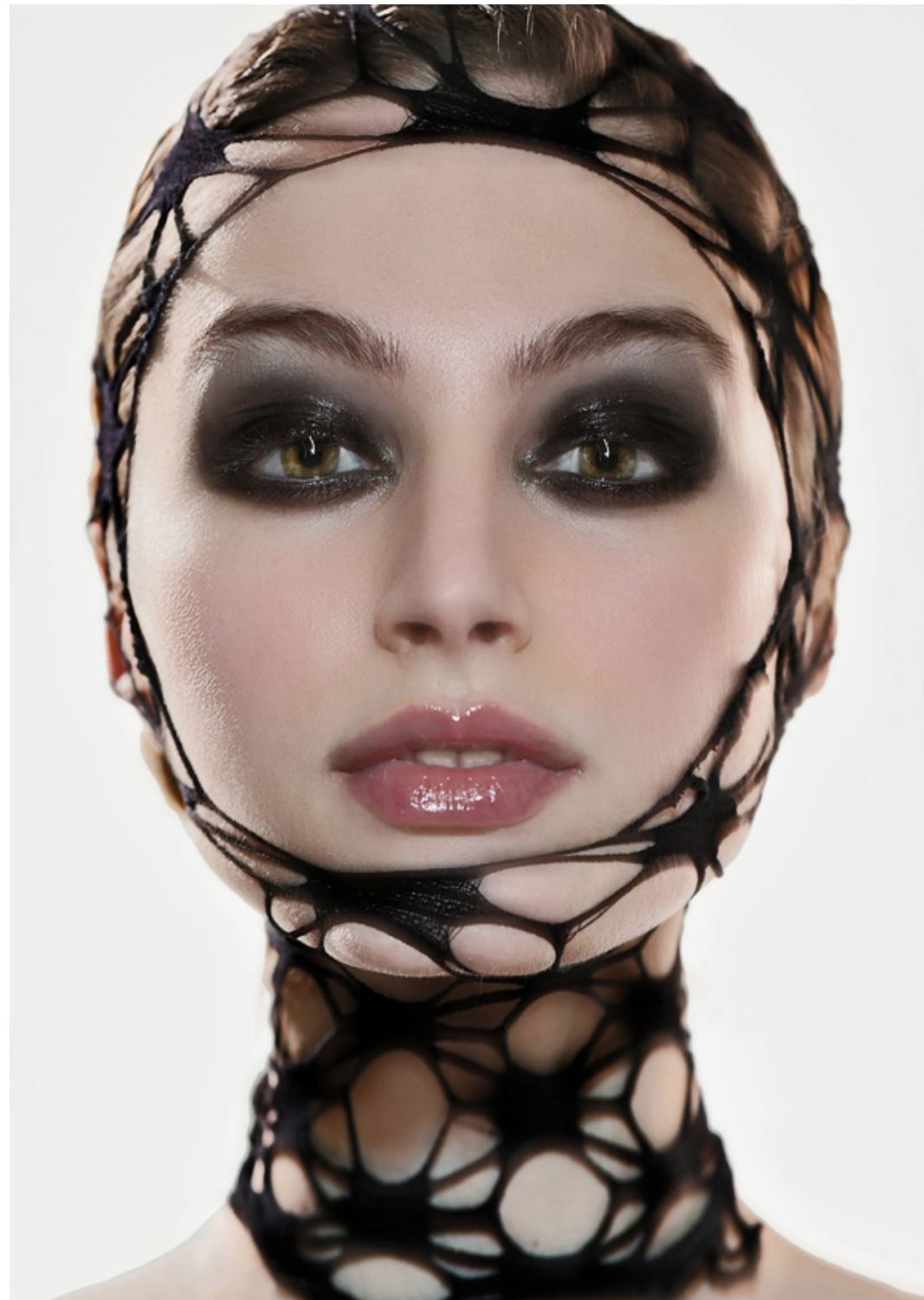
Tank Top: vintage stylist archive
Bra: Intimissimi Skirts: (1) Parosh,
(2) stylist archive Bag: Benetton
Shoes: Tom Ford
Jewels: Angelo Saccone Studio,
vintage Gloves: stylist archive













SCAN ME 