



@fashionmodel.it  
@fashionmodel.it  
@fashionmodel.it  
thefashionmodel

**.FASHION**  
FASHION MODEL MANAGEMENT  
VIA G. SILVA 40 20149 MILANO T. +39 02 480861  
WWW.FASHIONMODEL.IT  
WWW.FASHIONINFLUENCERS.IT



ALTEZZA	1,72
SENO	83
VITA	63
FIANCHI	88
SCARPE	39
OCCHI	VERDE
CAPELLI	CASTANI

HEIGHT	5'7 1/2
BUST	32 1/2
WAIST	24 1/2
HIPS	34 1/2
SHOES	6
EYES	GREEN
HAIR	BROWN



# Isabella De Candia

altezza: **172**

seno: **83**

vita: **63**

fianchi: **88**

scarpe: **39**

occhi: **verde**

capelli: **castano**

height: **5,7 1/2**

bust: **32 1/2**

waist: **24 1/2**

hips: **34 1/2**

shoes: **6**

eyes: **green**

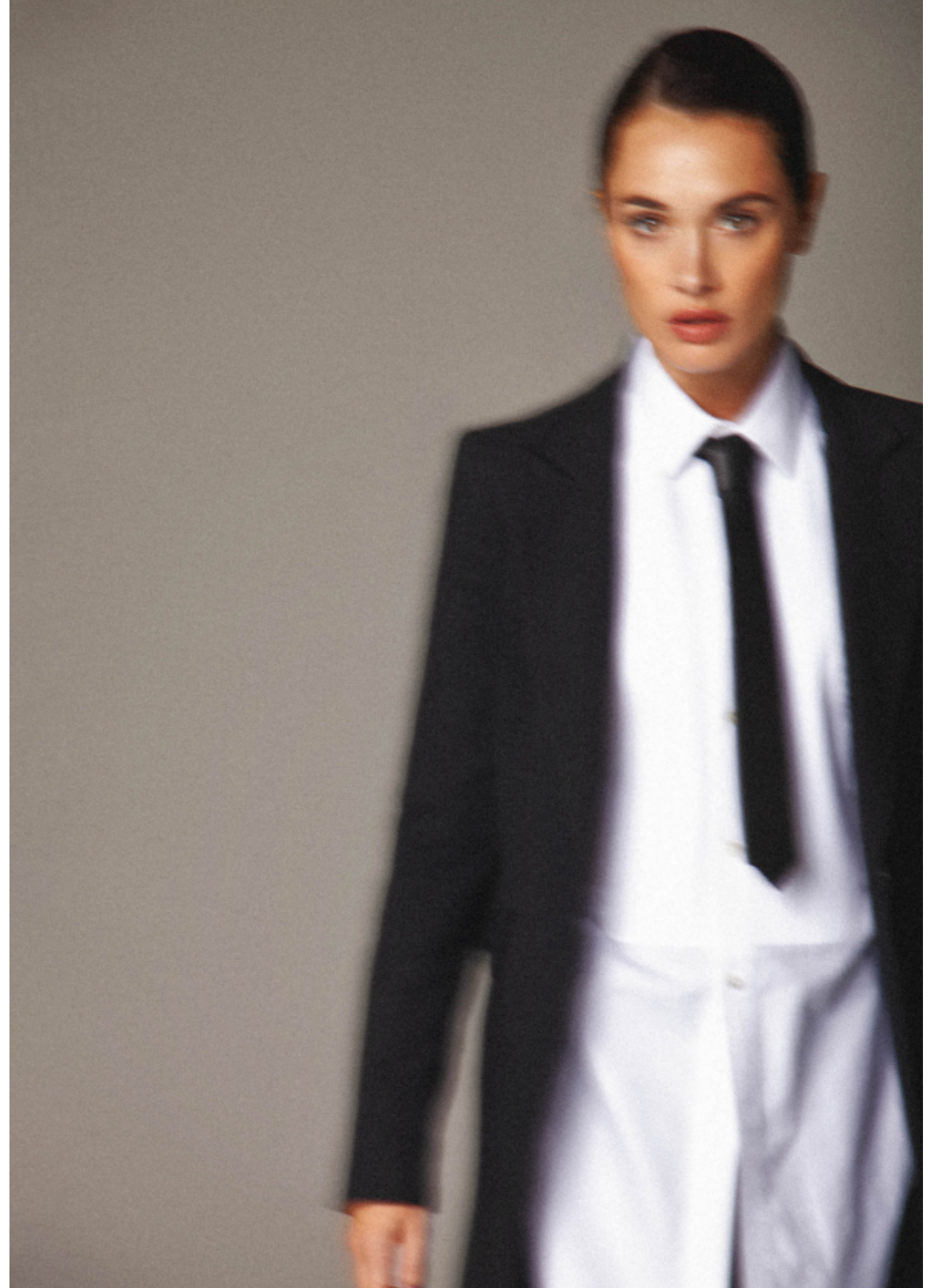
hair: **brown**



BOOK









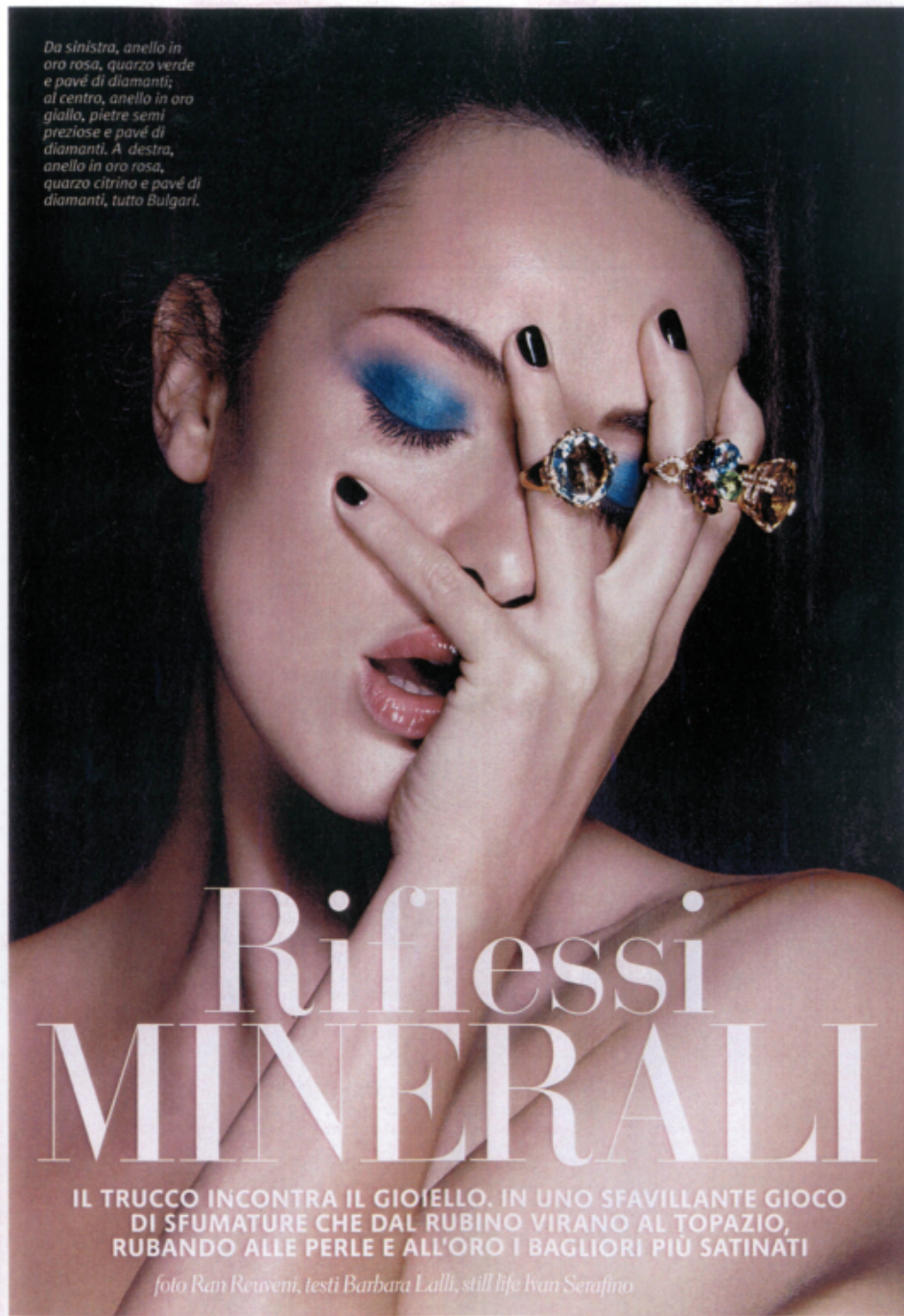






PRECIOUS MAKEUP

Da sinistra, anello in oro rosa, quarzo verde e pavé di diamanti; al centro, anello in oro giallo, pietre semi preziose e pavé di diamanti. A destra, anello in oro rosa, quarzo citrino e pavé di diamanti, tutto Bulgari.



# Riflessi MINERALI

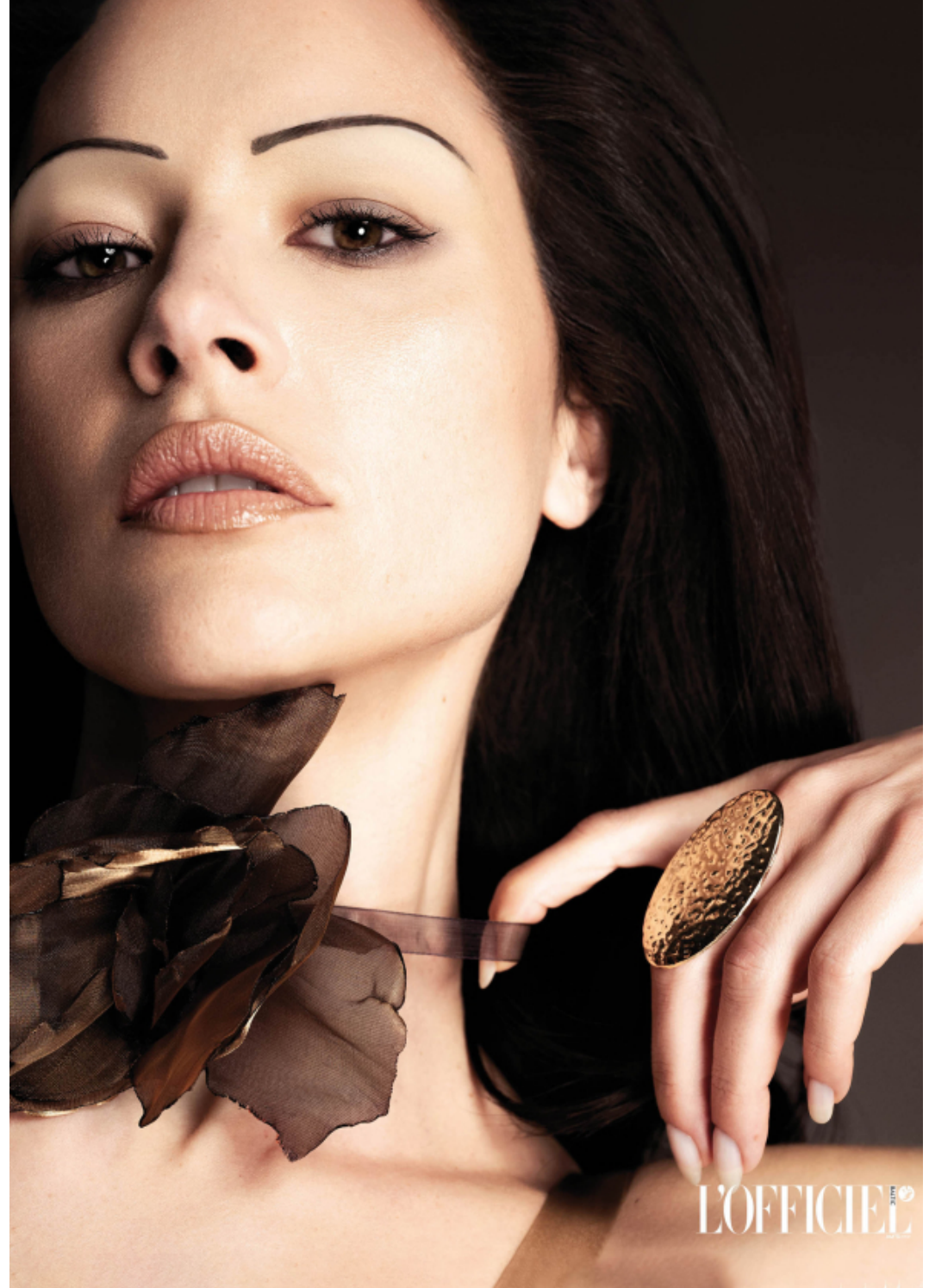
IL TRUCCO INCONTRA IL GIOIELLO. IN UNO SFAVILLANTE GIOCO DI SFUMATURE CHE DAL RUBINO VIRANO AL TOPAZIO, RUBANDO ALLE PERLE E ALL'ORO I BAGLIORI PIÙ SATINATI

*foto Ran Reuveni, testi Barbara Lalli, still life Ivan Serafino*



A sinistra, anelli in metallo radiato e cristalli, sfaccettati, Swarovski. A destra, anello in metallo radiato e cristalli Swarovski, Oliver Weber, e maxi anello in argento con zirconi bianchi e neri, Stroili Oro.









COLORI DELICATI,  
PESCA, ARANCIO,  
COLORI ESTREMAMENTE  
RAFFINATI, UN PO ESOTICI  
SI MISCHIANO COL ROSSO  
DELLE FIAMME E DELLA  
PASSIONE.  
QUESTI ALCUNI DEI  
COLORI MUST CHE FANNO  
PARTE DELLA MODA  
PRIMAVERA ESTATE 2016.















**SCAN ME** 