

**TYLER REES**  
New Worlds  
con ANITA

ITALIA  
L'ESPRESSO  
HOMMES  
ANITA  
THE NEXT MENSWEAR

W.G. SILVANO 20145 MILANO T. +39 02 48591  
WWW.FASHIONMODEL.IT  
WWW.FASHIONINFLUENCERS.IT  
@fashionmodel.it

HEIGHT 6'2  
SIZE 36R  
CHEST 38 1/2  
WAIST 29  
HIPS 36 1/2  
SHOES 10.5  
COLLAR 15  
SPICES 11 LBS  
HAIR DARK BLONDE

ALTEZZA 1,88  
TAVOLA 48R  
PESITO 60  
FRANCHE 38 1/2  
VITA 29  
COLLO 38  
SCARPE 44  
CAPELLI BIONDO SCURO

@twoflyferrucci

# Tyler Rees

altezza: **188**

petto: **98**

vita: **74**

fianchi: **97**

scarpe: **44.5**

occhi: **blu**

capelli: **biondo scuro**

height: **6,2**

chest: **38 1/2**

waist: **29**

hips:

shoes: **10.5**

eyes: **blue**

hair:



**BOOK**



Veste oversize en drap  
de laine imprimé, VERSACE.  
Gants, SAINT LAURENT PAR  
ANTHONY VACCARELLO.

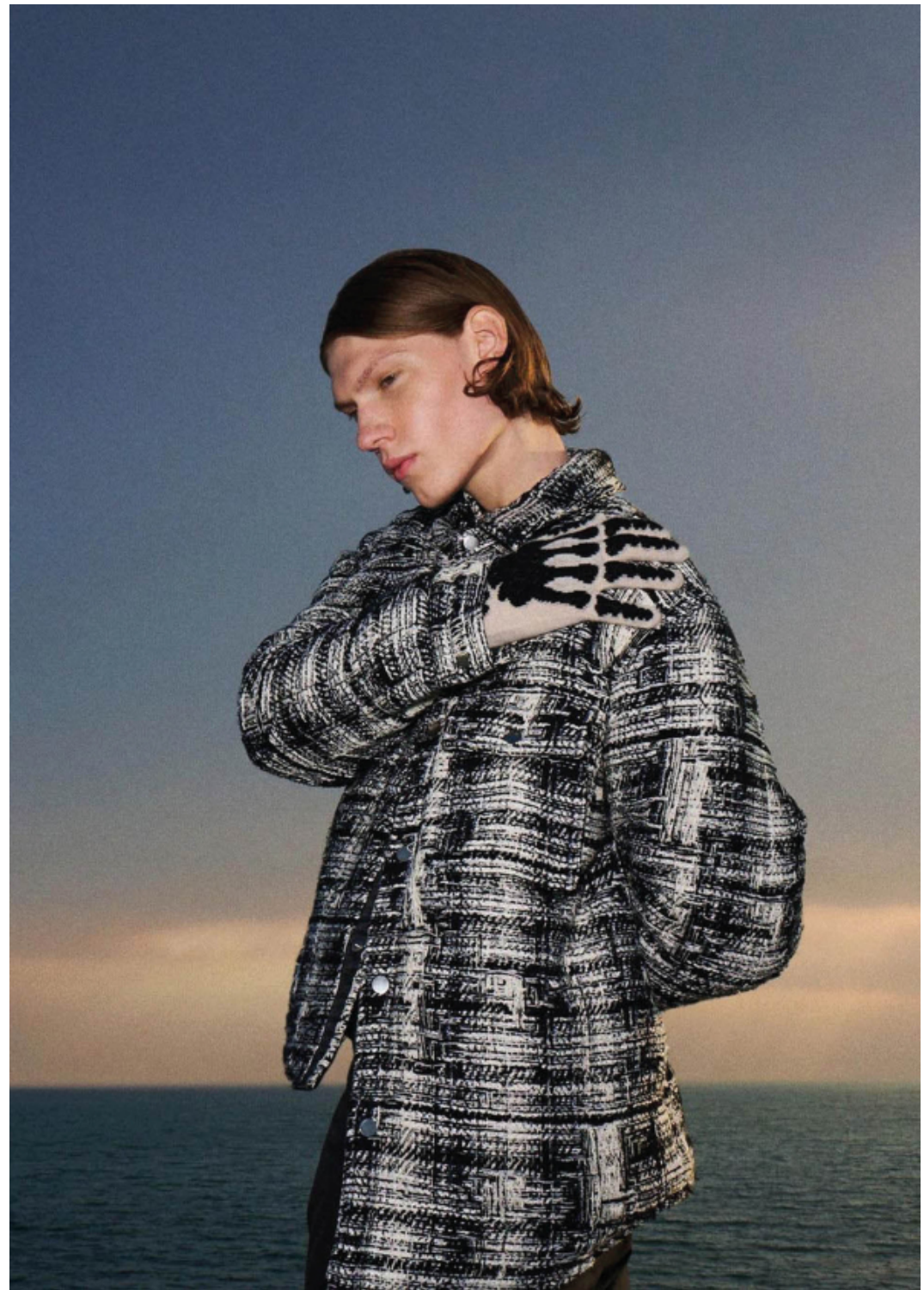


Veste en drap de laine, chemise  
en popeline de coton et pantalon  
en jersey de cachemire, Collection  
Homme, DIOR.











Manteau oversize en drap de laine et fausse fourrure, sous-pull en maille technique et pantalon en Re-Nylon, PRADA. Mannequins : Tyler Rees et Brando Erba chez Success Models. Coiffure et maquillage : Simon Chossier chez B-Agency. Numérique : Victor Gutierrez. Production : WKND.



Haut en tulle rebrodé et pantalon en drap de laine, VALENTINO. Boots, SAINT LAURENT PAR ANTHONY VACCARELLO.











**SCAN ME** 