

.F
FASHION MODEL MANAGEMENT
VIA G. SERRA 4/5 20149 MILANO I. 02 88861
WWW.FASHIONMODEL.IT
WWW.FASHIONINFLUENCERS.IT
@fashionmodel .f @fashionmodel.it

@kasia_krol_

ALTEZZA	1,81	HEIGHT	6'11"
SENO	82	BUST	32 1/2
VITA	61	WAIST	24
FIANCHI	90	HIPS	35 1/2
SCARPE	40,5	SHOES	7,5
OCCHI	BLU	EYES	BLUE
CAPELLI	CASTANO	HAIR	BROWN

Kasia Krol

altezza: **181**

seno: **82**

vita: **61**

fianchi: **90**

scarpe: **40.5**

occhi: **blu**

capelli: **castano**

height: **5,11 1/2**

bust: **32 1/2**

waist: **24**

hips: **35 1/2**

shoes: **7.5**

eyes: **blue**

hair: **brown**



BOOK





GRAZIA MODA

SUSSURRI NEL BOSCO

ABITI IMPALPABILI, ARRICCHITI DA
RUCHES E BALZE, CREANO UN'ARMONIA
IDEALE CON LA NATURA

foto di SIMONE FALCETTA styling di ANNA SGURA

MINIABITO IN SETA CON BALZE E VOLANT SU TUTA IN TULLE (TUTTO MISSONI).

veniva su eura...ddl top



ABITO IN
GEORGETTE
DI SETA CON
VOLANT ALLO
SCOLLO,
CINTURA LV
STUDS, CALZE
MONOGRAM
TAKEOVER,
MOCASSINI
ZIPPY (TUTTO
LOUIS VUITTON).
PAGINA
ACCANTO: TOP
E GONNA LUNGA
IN SETA CON
VOLANTS SU
REGGISENO E
CULOTTE DI
PIZZO (TUTTO
DIOR).





BLOUSON IN
JACQUARD A
RILIEVO EFFETTO
ORIGAMI SU
GILET
DOPPIOPETTO IN
VISCOSA E
SHORTS;
SANDALI A
INTRECCIO
(TUTTO EMPORIO
ARMANI), PAGINA
ACCANTO:
BLOUSON IN
PELLE
SCAMOSCIATA
(BLAUER USA) SU
TOP A RIGHE E
JEANS CON
INSERTI AD
ANELLI (TUTTO
DSQUARED2).

91

lasci perdere chi ruba soltanto il lavoro degli altri. venga su



GIACCA E GONNA
IN TWEED (TUTTO
GUESS), MAGLIA
(PUROTATTO).
BORSA (FENDI);
SANDALI (MARIO
VALENTINO).
PAGINA
ACCANTO:
GIUBBINO (YES
ZEE) SU CAMICIA
CON PIUME E
GONNA (TUTTO
VIVETTA).
CAPPELLO
(GANT). LA
MODELLA: KASIA
KROL@FASHION
MODEL MNGM.
TRUCCO:
ALESSANDRA
CASONI@
PRODUCTION
LINK USING MAC
COSMETICS.
PETTINATURE:
MIMMO DI
MAGGIO@COQ
CREATIVE
AGENCY USING
REVLON
PROFESSIONAL.

97



GIACCA KIMONO
(CANADIAN) SU
BODY IN TULLE
STAMPATO E
PANTALONI IN
COTONE A RETE
CON RICAMI,
INSERTI E
FRANGE (TUTTO
MISSONI).
OCCHIALI
(LAPIMA), PAGINA
ACCANTO: GILET
IN PELLE
MORBIDA CON
CAPPuccio
(DIEGO M).
OCCHIALI STILE
AVIATORE
(GUCCI).



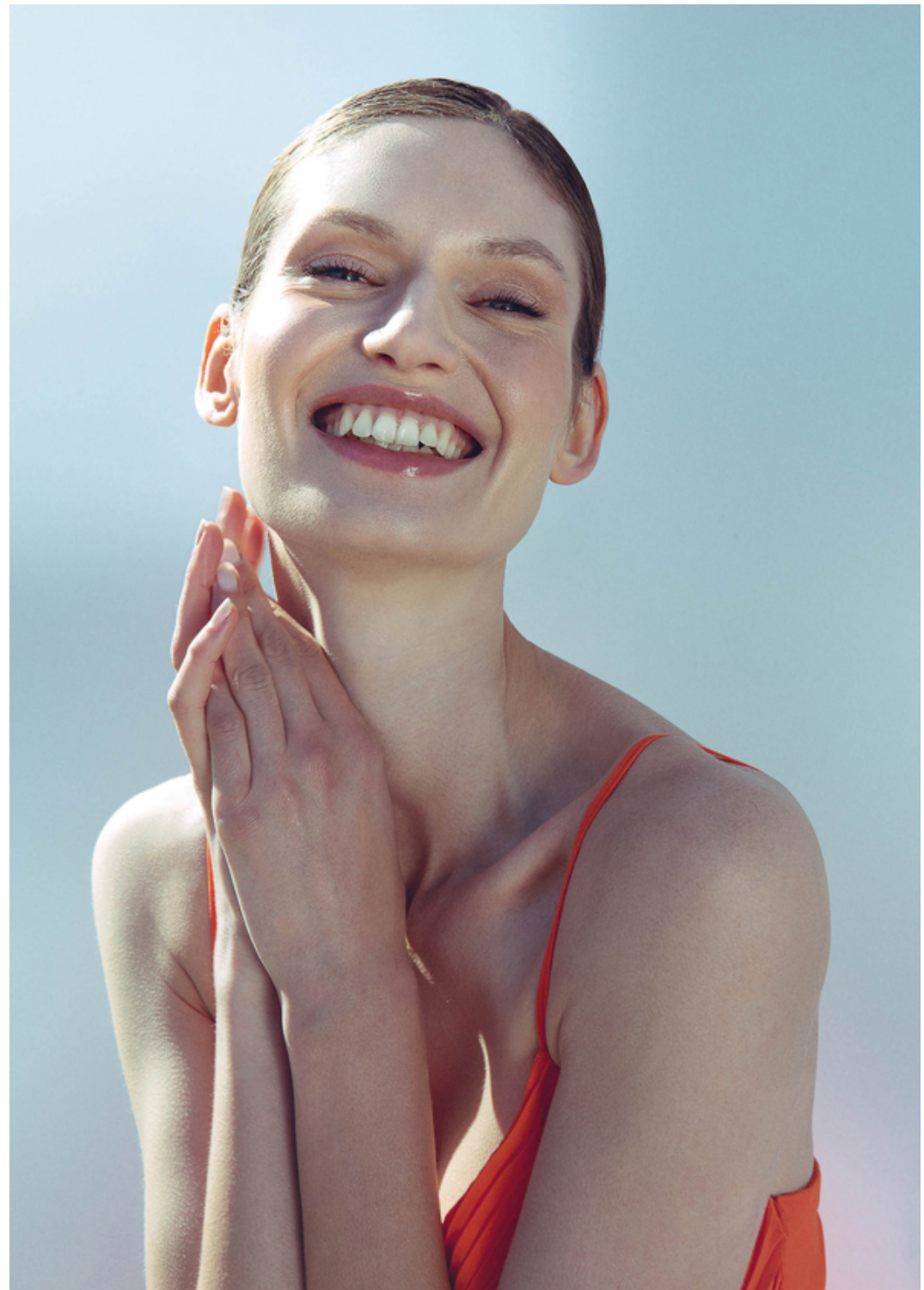
SOPRABITO IN
LANA CON MAXI
FRANGE SU
BODY E SHORTS
IN PELLE:
CINTURA CON
FIBBIA (TUTTO
GUCCI).
DÉCOLLETÉES
CON CATENA
(GUCCI
SIGNORIA).
PAGINA
ACCANTO:
SAHARIANA SU
TUTA CORTA IN
LANA; CINTURA,
SANDALI (TUTTO
MAX MARA).
OCCHIALI
(GUESS).

























SCAN ME 