

Vlada S.



@_VVV3_

ALTEZZA	176	HEIGHT	5'9"
SENO	83	BUST	32 1/2
VITA	61	WAIST	23 1/2
FIANCHI	90	HIPS	35 1/2
SCARPE	40	SHOES	7
OCCHI	MARRONI	EYES	BROWN
CAPELLI	CASTANI	HAIR	BROWN

.FASHION
FASHION MODEL MANAGEMENT
VIA C. SELVA 4/5 20149 MILANO T. +39 (0) 2 88861
WWW.FASHIONMODEL.IT
WWW.FASHIONINFLUENCERS.IT
@fashionmodel .f @fashionmodel.it



altezza: **176**

seno: **83**

vita: **60**

fianchi: **90**

scarpe: **40**

occhi: **marrone**

capelli: **castano**

height: **5,9 1/2**

bust: **32 1/2**

waist: **23 1/2**

hips: **35 1/2**

shoes: **7**

eyes: **brown**

hair: **brown**



BOOK

















ROSA EN LA MIRADA
El maquillador ha utilizado el fondo de maquillaje *Cushion de Beauté* y ha iluminado el rostro con los polvos bronceadores *Poudre de Beauté Éclat Soleil*. La dulzura llega de la mano de la sombra de ojos *Palette de Beauté Quatuor*. En los labios se ha aplicado *Éclat de Beauté Effe! Lumière*. Todo, de **Gucci Beauty**. Bolso *GG Marmont*, de **Gucci**.





belleza maquillaje

LABIOS INTENSOS

Wild Van Dijk ha trabajado la piel con el fondo de maquillaje *Cushion de Beauté* y el colorete en polvo *Blush de Beauté*. En los labios, el maquillador ha aplicado *Gucci Rouge à Lèvres Mat* en tono rojo 509 *Rosso Ancora*. Todo, de **Gucci Beauty**. Sujetador de encaje, top de tul y gafas, de **Gucci**.

En la otra página, además del fondo de maquillaje *Eternité de Beauté*, se han aplicado los polvos bronceadores *Poudre de Beauté Éclat Soleil* en pómulos y ojos para unificar el maquillaje. La mirada se abre y cobra intensidad con la sombra de ojos *Palette de Beauté Quatuor*. Los labios discretos se consiguen gracias a *Éclat de Beauté Effet Lumière*. Todo, de **Gucci Beauty**. Trench de piel, de **Gucci**.



belleza maquillaje

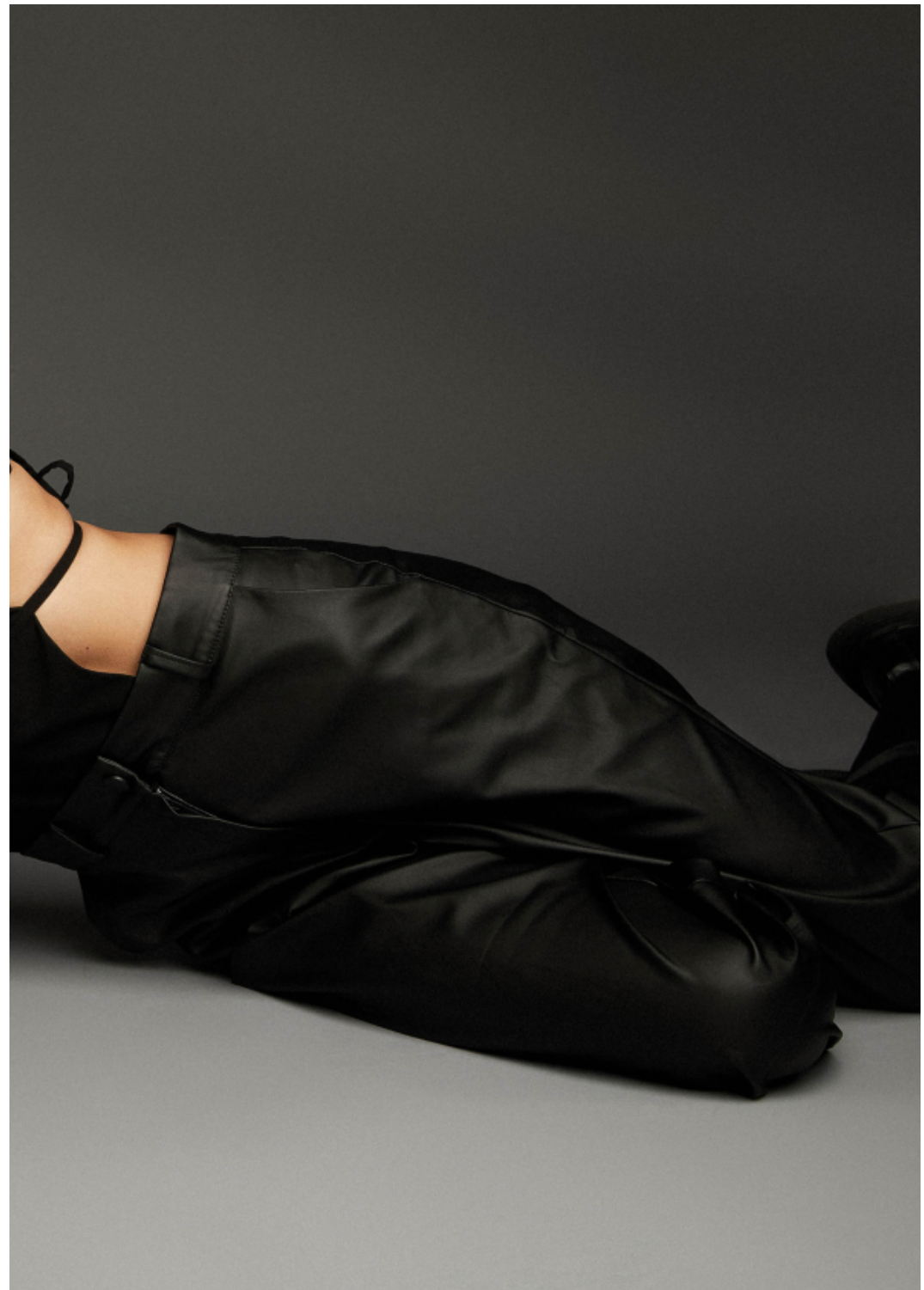


COLORETE SIN LÍMITES

El maquillador Wild Van Dijk ha utilizado el fondo de maquillaje *Eternité de Beauté* y el colorete en polvo *Blush de Beauté*. El efecto piel bronceada lo aporta el *Poudre de Beauté Éclat Soleil*. En los labios, el experto ha usado el voluminizador de labios *Gloss à Lèvres Bertha Pink*. Todo, de **Gucci Beauty**. Top de punto y gargantilla, de **Gucci**.

En la otra página, fondo de maquillaje *Eternité de Beauté*. Para alargar las pestañas hasta el infinito, se ha utilizado la máscara *L'Obscur*. Los labios jugosos se han conseguido con el voluminizador *Gloss à Lèvres Virginia Fuchsia*. Todo, de **Gucci Beauty**. Polo en punto de seda y pendiente, de **Gucci**.















SCAN ME 