



時 L'OFFICINE

.FASHION
FASHION MODEL MANAGEMENT
VIA C. SOLARI 4/5 20149 MILANO I. 02 5810 8888
WWW.FASHIONMODEL.IT
@fashionmodel.it

ALTEZZA 1,76 **HEIGHT** 5'9"
SENO 78 **BUST** 30 1/2
VITA 59 **WAIST** 23 1/2
FIANCHI 88 **HIPS** 34 1/2
SCARPE 37 **SHOES** 6
OCCHI BLU **EYES** BLUE
CAPELLI BIONDI **HAIR** BLONDE

KARISHA KH

Karisha Kh.

altezza: **175**

seno: **78**

vita: **59**

fianchi: **88**

scarpe: **37**

occhi: **blu**

capelli: **biondo**

height: **5,9**

bust: **30 1/2**

waist: **23 1/2**

hips: **34 1/2**

shoes: **4**

eyes: **blue**

hair: **blond**



BOOK



CAMICIA IN
COTONE A
MANICHE CORTE
(HERNO) CON
GONNA
ASIMMETRICA,
BORSA VOYOU E
STIVALI SHARK
LOCK (TUTTO
GIVENCHY).
PAGINA
ACCANTO:
GIACCA AMPIA E
SHORTS (TUTTO
ISABEL MARANT),
T-SHIRT CON
STAMPA (BLAUER
USA), OCCHIALI
DA SOLE
(BOTTEGA
VENETA), L'IDEA
BELLEZZA: SU
LUNGHEZZE E
PUNTE, HAIR
PRODIGIEUX LA
CRÈME SENZA
RISCIACQUO,
NUTRIENTE,
ILLUMINANTE E
PROTETTRICE
(NUXE).

vanna su eurekaddl cvou









GIACCA BIKER
IN PELLE SU
MAGLIA CON
DRAGO
JACQUARD
(TUTTO
MAX&CO.),
PANTALONI
CARGO
(FERRARI).
CAPPELLO
(CELINE BY HEDI
SLIMANE),
BALLERINE
(LOEWE). PAGINA
ACCANTO:
GIUBBOTTO
(MANGO) SU
BODY,
SECCHIELLO
(TUTTO KENZO),
PANTALONI
(PALM ANGELS).



TRENCH IN RASO
SPALMATO
LEOPARDO
(DOLCE
& GABBANA).
OCCHIALI
(BALENCIAGA);
SNEAKERS
(KENZO), PAGINA
ACCANTO: FELPA
CON CAPPUCCIO
E NAPPE
(KOCCA) E
MINIGONNA IN
STUOIA DI LINO
A PIEGHE
(ALBERTA
FERRETTI).
OCCHIALI
(BALENCIAGA),
BELT BAG IN
VERNICE
(DSQUARED2).







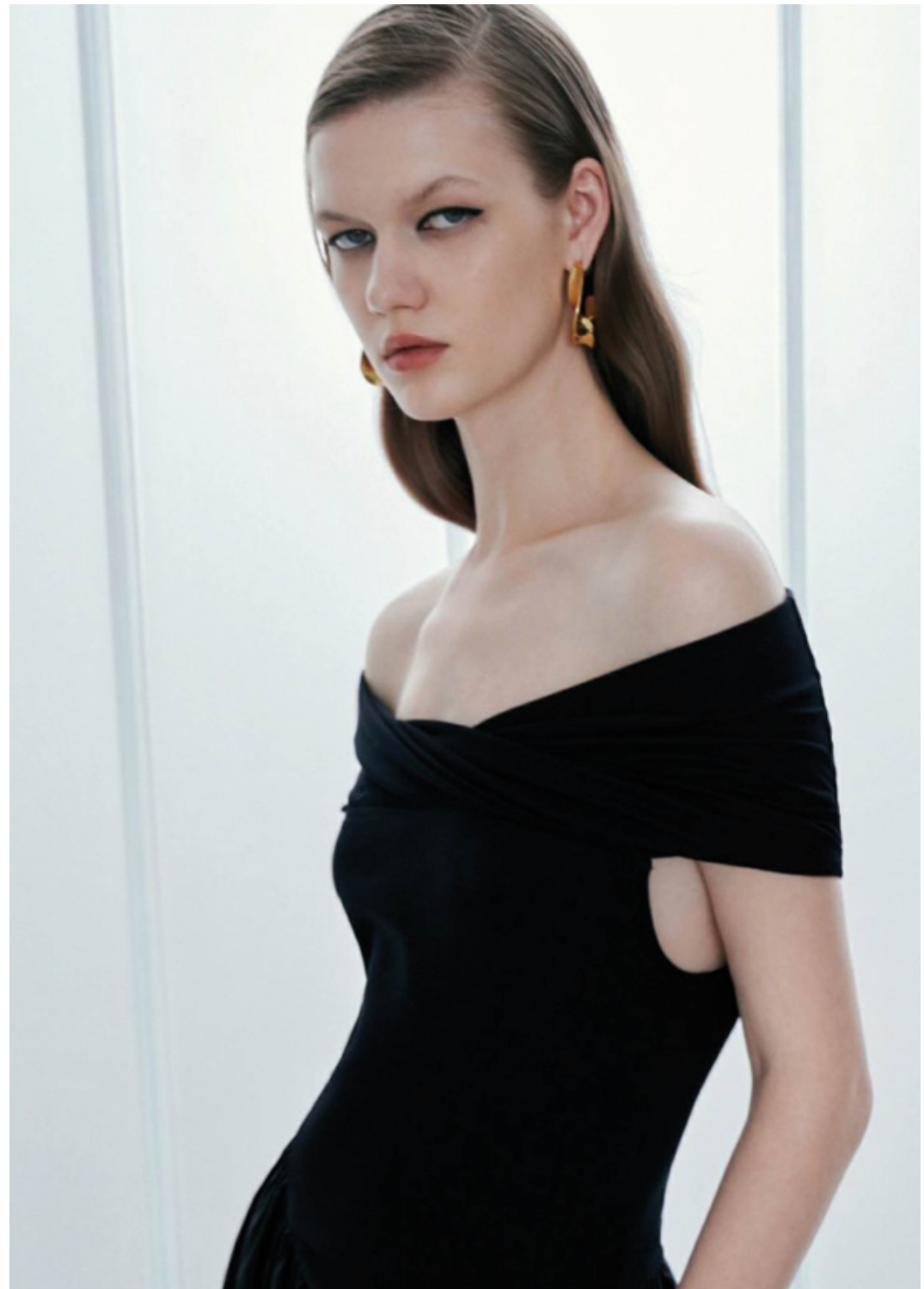
















SCAN ME 