

DANAELUMANI.F

@naemailx

ALTEZZA	180	HEAD/FT	5'11
SENO	77	BUST	30 1/2
VITA	60	WAIST	23 1/2
FIANCHI	90	HIPS	35 1/2
SCARPE	39	SHOES	6
OCCHI	MARRONI	EYES	BROWN
CAPELLI	CASTANO SCURO	HAIR	DARK BROWN

.FASHION
FASHION MODEL MANAGEMENT
VIA G. SABA 40 20149 MILANO, T. +39 02 800861
WWW.FASHIONMODEL.IT
WWW.FASHIONINFLUENCERS.IT
@fashionmodel.it

Danae

altezza: **180**

seno: **77**

vita: **60**

fianchi: **90**

scarpe: **39**

occhi: **marroni**

capelli: **castano scuro**

height: **5,11**

bust: **30 1/2**

waist: **23 1/2**

hips: **35 1/2**

shoes: **6**

eyes: **brown**

hair: **dark brown**



BOOK

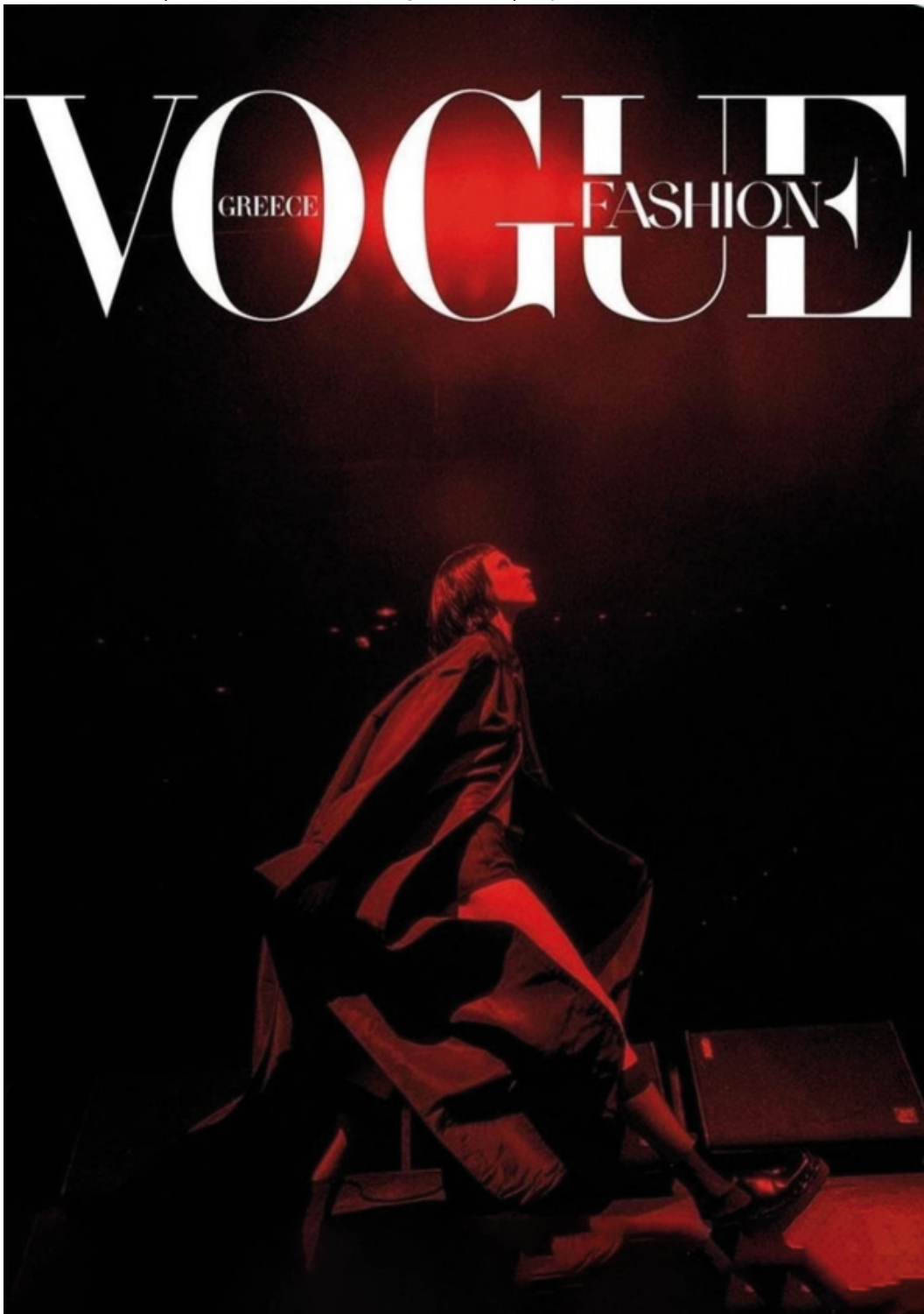














MAKEUP: SOPHIA
KOSSADA @ BEEHIVE
ARTISTS HAIR: CHRISTOS
KALLANIOTIS @ THE ARCH
AGENCY
MANICURE: MATHAIOS
THEODORIDIS @
BEEHIVE ARTISTS
PHOTOGRAPHER'S
ASSISTANT: YIOULI ISKOU
DIGITAL OPERATOR:
ATHENA LIASKOU
FASHION ASSISTANTS:
CHRYSA CHRONI, NEFFELI
MANIATI
MODEL: DANAÉ
LOUMANI @ X-RAY
MODELS



Τούλινο φόρεμα
με κρύσταλλα και
μπολαρίνες, SIMONE
ROCHA. Καλτσες,
CALZEDONIA. Κολιέ
από χρυσό 18K με
λευκά και μαύρα
διαμάντια, από
τη συλλογή High
Jewelry, δακτυλίδι
Statement και
δακτυλίδι Etho Maria
από χρυσό 18K
με μαύρα και λευκά
διαμάντια, δακτυλίδι
Flower και δακτυλίδι
Statement από
χρυσό 18K με
διαμάντια, KESSARIS
BOUΤIQUE.

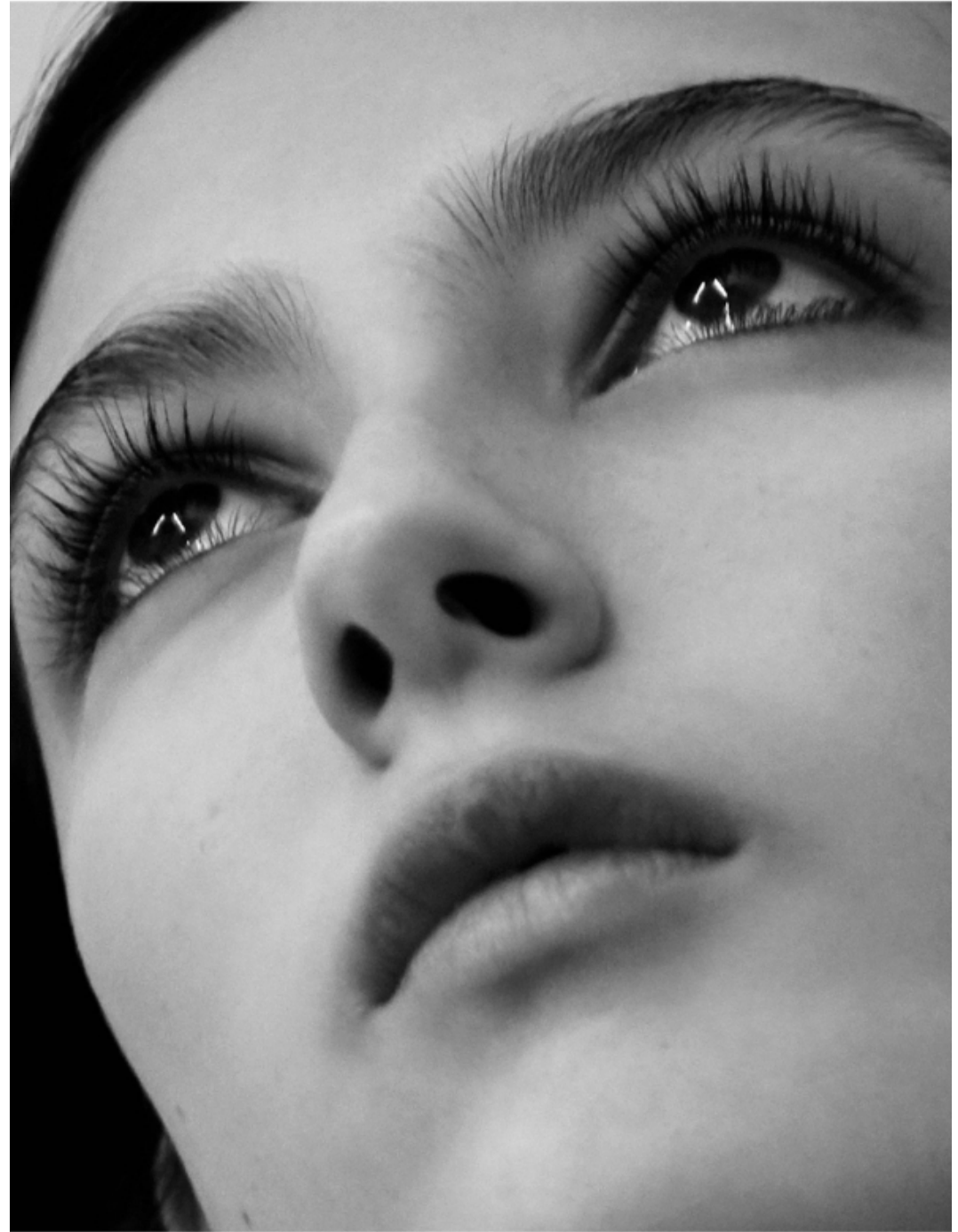


Ζέρσεϊ φόρεμα πάνω από δερμάτινο κορμάκι στο χρώμα του δέρματος με λεπτομέρειες από μαύρα φτερά, από τη συλλογή Υψηλής Ραπτικής του JEAN PAUL GAULTIER για τη σεζόν Άνοιξη-Καλοκαίρι 2010.



Σέρσεϊ μαλλινο φόρεμα με ανοικτό τον ένα ώμο, από τη συλλογή Υψηλής Ραπτικής του JEAN PAUL GAULTIER για τη σεζόν Άνοιξη-Καλοκαίρι 2000, Καλοάν WOLFORD.







**No. 8
COLOR
BLOCKING**

Δυναμικό και άκρας αναζωογονητικό, το χρώμα του πλάνθου «φωτίζει» τόσο το στυλ όσο και τη διάθεση.

Σακάκι, μπλούζα και παντελόνι, **Zara**, **Mules**, **Kalogirou**. Το μακιγιάζ έγινε με προϊόντα L'Oréal Paris.

Shop **B** **A** **A** **R** Harper's

**No. 1
SUIT NATION**

Το διαχρονικό design αγκαλιάζει τις φαρδιές γραμμές και το κοστούμι σε κάθε εκδοχή του παραμένει επικαιρο.

Σακάκι και παντελόνι **Hanita**, **Linea Imports**. Σκουλαρίκια **Visetti**, visetti.com. Σlingbacks, **Kalogirou**.



**NEOI
KANONES**

Essential λογική και έντονες αποχρώσεις ξαναγράφουν το στυλιστικό λεξικό της αισιοδοξίας στα πρώτα σύνολα της άνοιξης.

Φωτογραφίες:
George Katsanakis (10AM)
Fashion Director:
Νατάσα Λιονάκη





SCAN ME 